

Ref. : CA 1102.pas

Rev. : Initial

Date : 04/10/2007

Page : 1/1

Clapet anti-pollution taraudé

CA 1102



ROBINETTERIE INDUSTRIELLE ET ACCESSOIRES
INDUSTRIAL VALVES AND ACCESSORIES

APPLICATION

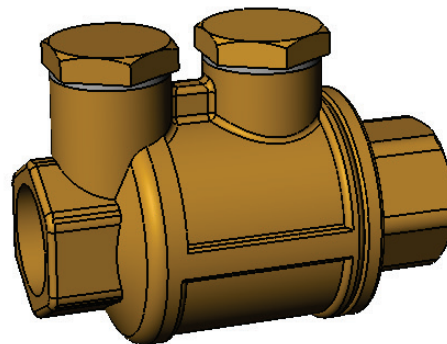
Usage général : installations hydrauliques, pneumatiques, pour l'industrie. Idéal pour les eaux chaudes/froides, différentes huiles, air comprimés.

CARACTERISTIQUES GENERALES

Gamme : du DN 3/8" au DN 2".

Montage et fonctionnement en position verticale, horizontale ou oblique.

Le clapet anti-pollution possède deux bouchons: un bouchon amont servant à contrôler l'étanchéité du clapet et un bouchon aval servant à contrôler la qualité de l'eau et éventuellement à purger l'installation.



CONSTRUCTION

| | | | | |
|------|-----|-------------|-------------------|---|
| 5 | 1 | Ressort | Inox | |
| 4 | 1 | Joint | FPM (Type Viton®) | |
| 3 | 1 | Obturateur | Aluminium | |
| 2 | 1 | Chapeau | Laiton | DIN: CuZn39Pb2 ASTM: C37700 BS: CZ121 |
| 1 | 1 | Corps | Laiton | DIN: CuZn39Pb2 ASTM: C37700 BS: CZ121 |
| Rep. | Nb. | Désignation | Matière | |

DIMENSIONS

| DN | L | H | Poids (kg) |
|-------|------|-------|------------|
| 3/8" | 63 | 48,5 | 0,23 |
| 1/2" | 68,5 | 48,5 | 0,24 |
| 3/4" | 69,5 | 56,0 | 0,40 |
| 1" | 79,0 | 62,0 | 0,46 |
| 1"1/4 | 84,0 | 74,0 | 0,67 |
| 1"1/2 | 93,5 | 84,5 | 0,98 |
| 2" | 108 | 100,5 | 1,45 |

CONDITIONS DE SERVICE

T max : -15°C / +150 °C

PS max : DN 3/8" - 1" : 25 bar
DN 1" 1/4 - 2" : 18 bar

Les procédures de tests sont réalisées suivant les normes NF EN 12266-1 DIN 3230, ISO 5208 :

DN 3/8" - 1" : Corps 37.5 bar
Siège 27.5 bar

DN 1"1/4 - 2" : Corps 27 bar
Siège 19.8 bar

AGREMENT ET NORMES

Raccordement taraudage gaz suivant la norme ISO 228-1.

