

Ref. : BS 6379.pas

Rev. : B

Page : 1

ТЕХНИЧЕСКИЙ ПАСПОРТ

Шаровой кран, разборный
из трех частей
PN64

BS 6379



ROBINETTERIE INDUSTRIELLE ET ACCESSOIRES
INDUSTRIAL VALVES AND ACCESSORIES

ПРИМЕНЕНИЕ

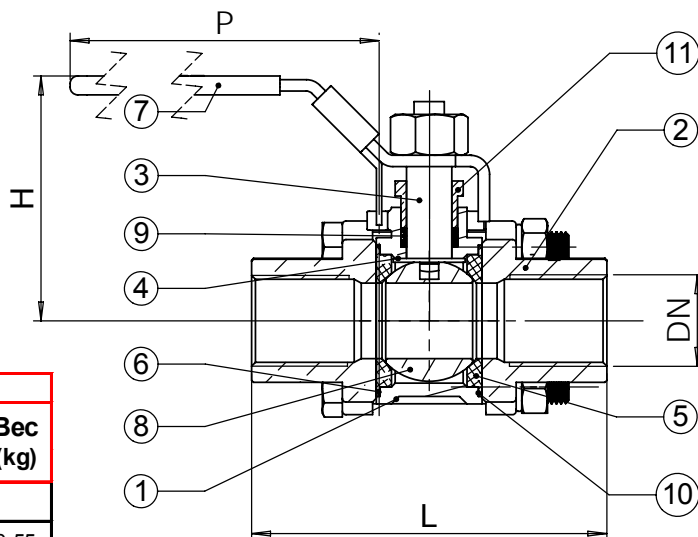
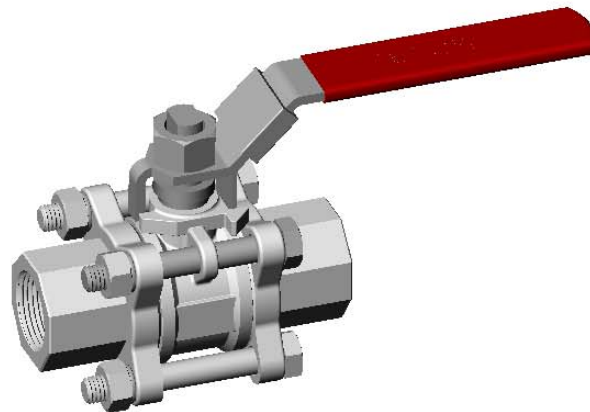
Все химические среды, пар, и т.п.

ОБЩИЕ ТЕХНИЧЕСКИЕ ХАРАКТЕРИСТИКИ

Стальной корпус из трех частей, шток и шар из нержавеющей стали - уплотнение PTFE.
Резьба "BSP" или сварка BW/SW - Полный проход.
С ручкой из нержавеющей стали с блокировкой - Ру 64.

ИСПОЛНЕНИЕ

11	1	Гайка набивки сальника	Нержавеющая сталь
10	1	Прокладка	PTFE
9	1	Набивка сальника	PTFE
8	1	Шар	Нержавеющая сталь 316 GX5CrNiMo 19-11-2
7	1		Нержавеющая сталь
6	1	Прокладка	PTFE
5	2	Седло	PTFE
4	1	Прокладка штока	PTFE
3	1	шток	Нержавеющая сталь 316 X5CrNiMo 17-12-2
2	1	Разъемный корпус	Нержавеющая сталь 316 GX5CrNiMo 19-11-2
1	1	Корпус	Нержавеющая сталь 316 GX5CrNiMo 19-11-2
Rep.	№	Описание	Материал



РАЗМЕРЫ

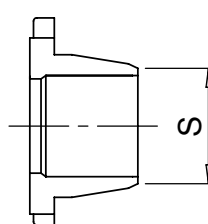
Ду		BSP F/F - BW				SW				
		L (BSP F-F)	L (BW)	H	P	Вес (kg)	L	H	P	Вес (kg)
8	1/4"	59	52	108	0,39					
12	3/8"	60	52	108	0,41	60	48.3	120	0.55	
15	1/2"	65,5	63	113	0,55	75	48.3	120	0.55	
20	3/4"	76,5	68	113	0,80	80	54	120	0.75	
25	1"	86,2	79	135	1,20	90	57.5	148	1.05	
32	1" 1/4	103,1	88	135	1,90	110	66.5	148	1.8	
40	1" 1/2	118	97	160	2,35	120	77.3	178	2.45	
50	2"	131,5	108	160	3,90	140	85	178	3.9	
65	2" 1/2	164,5	174.5	128	230	8,30	185	122	325	9.87
80	3"	182,7	192.7	140	230	12,30	205	128.5	325	13.18
100	4"	229,6	239.6	172	335	18,70	240	158	325	23.6

РАБОЧИЕ УСЛОВИЯ

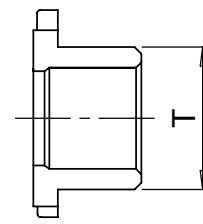
Максимальное рабочее давление: 64 бар.
Температура: +150°C.

НОРМЫ И СТАНДАРТЫ

Соединение:
Резьба "BSP" согласно нормам ISO 228-1,
сварное соединение BW или SW.



SW



BW