

ТЕХНИЧЕСКИЙ ПАСПОРТ**ДИСКОВЫЙ ПОВОРОТНЫЙ ЗАТВОР
С РЕЗЬБОВЫМИ ПРОУШИНАМИ
И ОДНОСТОРОННИМ
ПНЕВМАТИЧЕСКИМ ПРИВОДОМ**

VP 3649-07


Tecofi 
 FAREX FLUID SOLUTION DESIGNER
ПРИМЕНЕНИЕ

Общее применение : вода, воздух, кислоты...

ОБЩИЕ ТЕХНИЧЕСКИЕ ХАРАКТЕРИСТИКИ

Разработан по норме NF NE 593.

ТЕКФЛАЙ ЛАГ с резьбовыми проушинами предназначен для установки на винтах, 100% герметичность в двух направлениях. Форма уплотнения «кольцо», которая обеспечивает отличное удержание (седловое уплотнение может быть приклеено к корпусу для умерения при вакууме).

Шток состоит из двух частей, что позволяет значительно уменьшить гидравлическое сопротивление, благодаря уменьшенной толщине диска и его форме, особенно при малых размерах диаметров.

Диск прошел специальную механическую обработку по краю, что обеспечивает уменьшение усилия и постоянство значения величины крутящего момента.

Прочно посаженный шток. Прокладки на оси из нержавеющей стали покрыты PTFE. Заменяемое седловое уплотнение.

Верхний фланец по ISO 5211.

ИСПОЛНЕНИЕ

13	1	Переходная шайба	Алюминий
12	4	Винт	Нержавеющая сталь
11	4	Шайба	Нержавеющая сталь
10	1	Пневмопривод односторонний	Анодированный алюминий
9	2	Шпонка	Нержавеющая сталь
8	1	Прокладка	NBR
7	2	Кольцевая прокладка	NBR
6	2	Направляющая втулка	Сталь покрытая тефлоном
5	1	Верхний шток	Нержавеющая сталь 420
4	1	Нижний шток	Нержавеющая сталь 420
3	1	Манжета	Жаростойкий ЭГДМ
2	1	Диск	Нержавеющая сталь 316 GX5CrNiMo19-11-2
1	1	Корпус	Чугун EN-GJL-250
Поз.	Кол-во	Описание	Материал

РАЗМЕРЫ

Ду	Код *	H	H1	G	L	Ø T	n	Ø M	V	W1	X	ТИП	Вес (кг)
40 – 1" 1/2	SR. 63	251	133	66	33	110	4	M 16	162	81	101	F07	4,9
50 – 2"		258	140	71	43	125	4	M 16	162	81	101	F07	5,9
65 – 2"1/2	SR. 85	299	153	78	46	145	4	M 16	162	81	101	F07	9,3
80 – 3"		318	159	89	46	160	8	M 16	162	81	101	F07	12,5
100 – 4"	SR. 100	337	178	102	52	180	8	M 16	207	98	117	F07	13,8
125 – 5"		379	190	117	56	210	8	M 16	238	106	129	F07	20,2
150 – 6"	SR. 115	392	203	130	56	240	8	M 20	272	123	142	F07	22,1
200 – 8"	SR. 160	478	238	159	60	295	8	M 20	328	137	172	F10	48,0
250 – 10"		60	268	190	68	350	12	M 20	366	148	184	F10	82,1
300 – 12"	SR. 200	645	306	222	78	400	12	M 20	522	187	218	F10	91,2

* Рекомендуется использовать пневматический привод при ΔP не больше 10 бар под давлением подачи воздуха в 6 бар (для ΔP 16 бар, обращайтесь к нам)

НОРМЫ И СТАНДАРТЫ

Производство в соответствии с Европейской Директивой 97/23/CE

"Оборудование для работы под давлением" :

категория среды III модуль H.

Методы испытаний соответствуют нормам

EN 12266-1, DIN 3230, BS 6755 и ISO 5208 :

Корпус : 24 бара.

Седло : 17,6 бар.

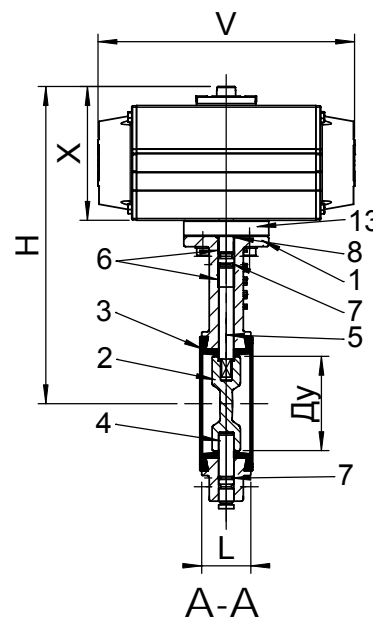
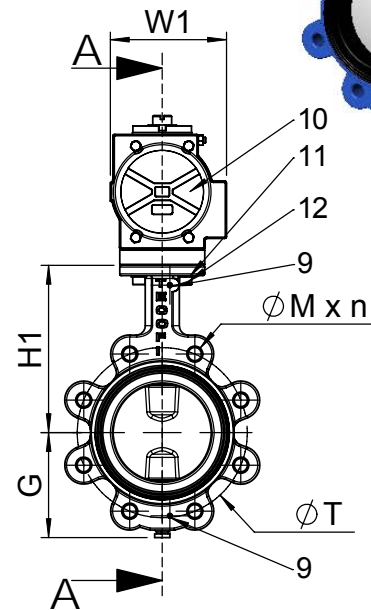
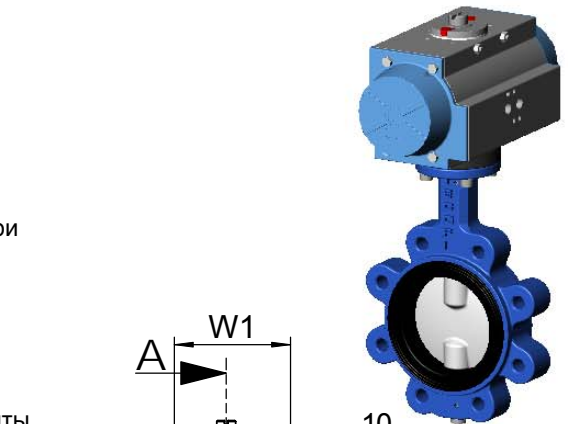
Строительная длина соответствует нормам NF EN 558-1 серия 20, ISO 5272 серия 20, DIN 3202.

Фланцевый монтаж Ру10 / Ру16 для Ду до 150 и

Ру10 для больших диаметров согласно нормам

EN 1092-2, BS 450, AISI B16.1-5. По запросу :

межфланцевый монтаж Ру16 и ASA 150.

**РАБОЧИЕ УСЛОВИЯ**

Максимальное рабочее давление : 16 бар.

Температура : -15°C / +130°C.

Максимальные значения температуры : -30°C / +150°C.