

Ref. : VP 3449-02.pas

Rev. : F

Date : 13/07/2011

Page : 1/1

ROBINET A PAPILLON AVEC POIGNEE

VP 3449-02



Tecofi'
FAREX FLUID SOLUTION DESIGNER

APPLICATION

Usage général : eau, air, gaz, acides, etc.

CARACTERISTIQUES GENERALES

Conception suivant la norme NF EN 593.

TECFLY : type à oreilles lisses permettant l'utilisation en bout de ligne.

Étanche dans les 2 sens.

Deux types de manchette :

- profilée en forme «queue d'aronde» assurant un maintien parfait (pour un vide poussé, la manchette peut être collée),
- renforcée interne en aluminium permettant un couple de manoeuvre réduit.

Axe en deux parties permettant, dans ces dimensions moyennes, un excellent coefficient d'écoulement, grâce à un papillon réduit en épaisseur et profilé.

Papillon usiné sur la tranche, ce qui permet un couple de manoeuvre réduit et régulier.

Axe inéjectable.

Paliers inox téflonnés.

Manchette interchangeable.

Embase normalisée ISO 5211.

Poignée fonte GS, très robuste : crantée, crantée cadénassable, option régulation.

Le modèle cadénassable permet la transformation aisée en poignée de régulation, sans démontage.



CONSTRUCTION

15	1	Vis	Inox A2	
14	2	Ecrou	Inox A2	
13	2	Rondelle grower	Inox A2	
12	2	Vis FHC	Inox A2	
11	1	Poignée	Fonte ductile	
10	1	Secteur cranté	Aluminium	
9	2	Goupille	Inox	
8	1	Joint	NBR	
7	2	Joint torique	NBR	
6	2	Bague de guidage	Acier téflonné	
5	1	Axe supérieur	Inox 316	DIN: X5CrNiMo18 10 ASTM: A 182 AISI 316 BS: 970 316 S16
4	1	Axe inférieur	Inox 316	DIN: X5CrNiMo18 10 ASTM: A 182 AISI 316 BS: 970 316 S16
3	1	Manchette	EPDM chaleur	
2	1	Papillon	GX5CrNiMo19-11-2	DIN: G-X6CrNiMo18 10 ASTM: A 351 Grade CF8M BS: 1504 316 C16
1	1	Corps	Fonte EN-GJL-250	DIN: GG25 ASTM: A48 class 40B BS: 1452 Grade 250
Rep.	Nb.	Désignation	Matière	

DIMENSIONS

DN	L	G	H	H1	V	Type	Poids (kg)
40 – 1"1/2	33	66	184	133	180	F07	3,0
50 – 2"	43	72	190	140	180	F07	3,7
65 – 2"1/2	46	78	203	153	180	F07	4,3
80 – 3"	46	89	209	159	180	F07	4,9
100 – 4"	52	102	228	178	220	F07	6,4
125 – 5"	56	117	240	190	220	F07	8,2
150 – 6"	56	130	253	203	220	F07	9,7
200 – 8"	60	159	288	238	318	F10	17,2
250 – 10"	68	190	318	268	318	F10	25,6
300 – 12"	78	222	356	306	318	F10	36,0

AGREMENT ET NORMES

Fabrication répondant aux exigences de la Directive Européenne 97/23/CE «Équipements sous pression» : catégorie III module H.

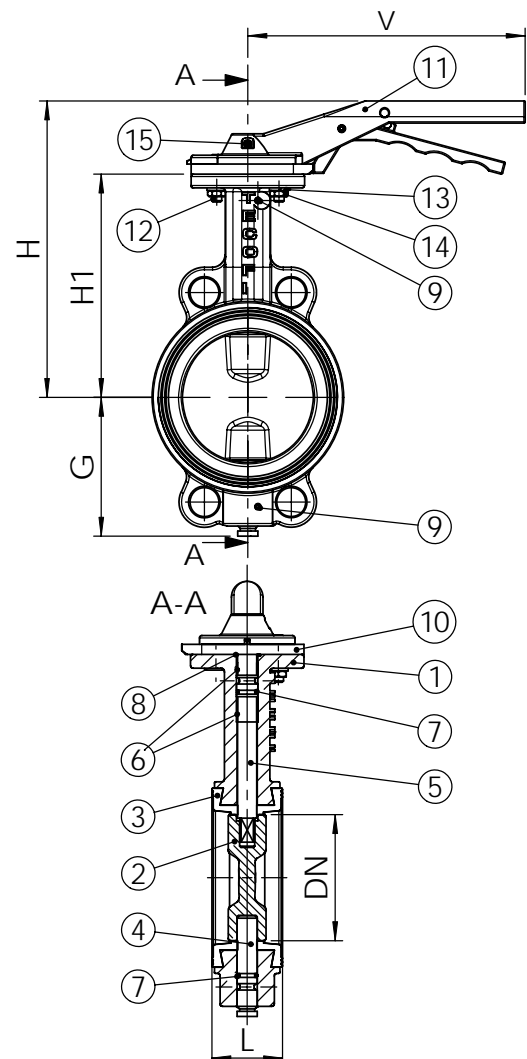
Écartement suivant les normes NF EN 558-1 série 20,

ISO 5752 série 20, DIN 3202.

Raccordement entre-brides PN 10 et PN 16, suivant normes :

EN 1092-2, BS 450, ANSI B16.1-5.

Adaptables entre brides ASA 150.



CONDITIONS DE SERVICE

Pression de service maxi : 16 bar.

Température maxi : -15°C / +130°C.

Température de pointe : -30°C / +150°C

Pression d'essai suivant les normes EN 12266-1,

DIN 3230, BS 6755 et ISO 5208 :

Corps : 24 bar.

Siège : 17,6 bar.

Parc Technoland - 2 Allée du Lazio - 69800 Saint Priest - FRANCE

Tél. +33 (0) 4 72 79 05 79 - Fax +33 (0) 4 78 90 19 19 / +33 (0) 4 72 79 05 70

E-mail : tecofi@tecofi.fr - Service commercial / Sales dep. : sales@tecofi.fr - www.tecofi.fr