

Ref. : VP 4408-00.pas

Rev. : A

Date : 08/07/2011

Page : 1/1

ROBINET A PAPILLON ENTRE BRIDES AXE NU TECLARGE

VP 4408-00



Tecofi
FAREX FLUID SOLUTION DESIGNER

APPLICATION

Usage général : eau, rejets, etc.

CARACTERISTIQUES GENERALES

Conception suivant la norme EN NF 593

Etanche dans les deux sens, NF EN 12266-1, ISO 5208, DIN 3230.

Deux types de manchette :

- Profilée en forme de «queue d'aronde» assurant un maintien parfait (pour un vide poussé, la manchette peut être collée),
- Renforcée interne en aluminium permettant un couple de manoeuvre réduit.

Axes : demi-axe haut et bas ou axe traversant en fonction du diamètre.

Accouplement axe sur papillon assuré par boulonnerie non débouchante.

Paliers auto-lubrifiants en alliage cuivreux.

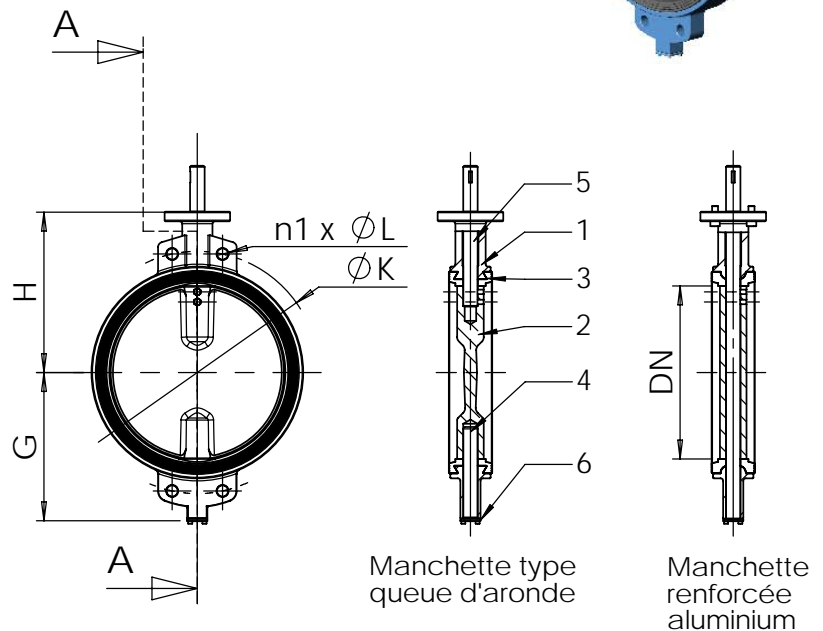
Etanchéité supplémentaire aux axes par joints toriques.

Manchette interchangeable.



CONSTRUCTION

6	1	Bouchon	EN-GJL-250	DIN: GG25 ASTM: A48 class 40B BS: 1452 Grade 250
5	1	Axe supérieur	Inox 410	DIN: 1.4006 ASTM: AISI 410 BS: 410 S 21
4	1	Axe inférieur	Inox 410	DIN: 1.4006 ASTM: AISI 410 BS: 410 S 21
3	1	Manchette	EPDM chaleur	
2	1	Papillon	EN-GJS-400-15	DIN: GGG 40 ASTM: A536 65-45-12 BS: EN-JS1030
1	1	Corps	EN-GJS-400-15	DIN: GGG 40 ASTM: A536 65-45-12 BS: EN-JS1030
Rep.	Nb.	Designation	Matière	

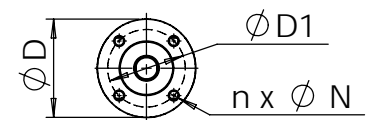
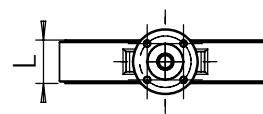


DIMENSIONS

DN		Embase				Dimensions vanne					
						G	H	L	PN10**		
mm	inch	ISO	ØD	Ø D1	n x Ø N				Ø K	n ¹ x Ø L	
350	14"	F10	125	102	4 x Ø12	267	368	78(92)*	460	4 x Ø22	43
400	16"	F14	175	140	4 x Ø18	309	400	102	515	4 x Ø26	53
450	18"	F14	175	140	4 x Ø18	328	422	114	565	4 x Ø26	75
500	20"	F14	175	140	4 x Ø18	361	480	127	620	4 x Ø26	125
600	24"	F16	210	165	4 x Ø23	459	562	154	725	4 x Ø30	190
700	28"	F25	300	254	8 x Ø18	520	624	165	840	4 x Ø30	284
800	32"	F25	300	254	8 x Ø18	591	672	190	950	4 x Ø33	368
900	36"	F25	300	254	8 x Ø18	656	720	203	1050	4 x Ø33	754
1000	40"	F25	300	254	8 x Ø18	721	800	216	1160	4 x Ø36	925
1200	48"	F30	350	298	8 x Ø23	860	900	254	1380	8 x Ø39	1374

* L = 92 sur demande

** PN16 / ASA 150 sur demande



Embase normalisée suivant ISO 5211.

CONDITIONS DE SERVICE

Pression de service maxi : 10 bar.
Température maxi : - 15 °C / + 130°C.
Température de pointe : -30°C / + 150°C.

AGREMENT ET NORMES

Fabrication répondant aux exigences de la Directive Européenne 97/23/CE «Équipements sous pression» : catégorie III module H.

Les procédures de tests sont réalisées suivant les normes NF EN 12266-1, DIN 3230 et ISO 5208.

Corps: 15,5 bar.

Siège: 11 bar.

Face à face suivant les normes EN 558-1 série 20, ISO 5752 série 20 et DIN 3202.

Montage entre brides PN10 suivant la norme EN 1092-2.