

VANNE A GUILLOTINE A VOLANT

VG 6400-00



APPLICATION

Usage général : fabrication de pâte à papier, eau, traitement d'eau, eaux usées, produits chimiques poudreux et cristallisants, vinicole, cimenterie, transport pneumatique, stockage.

CARACTERISTIQUES GENERALES

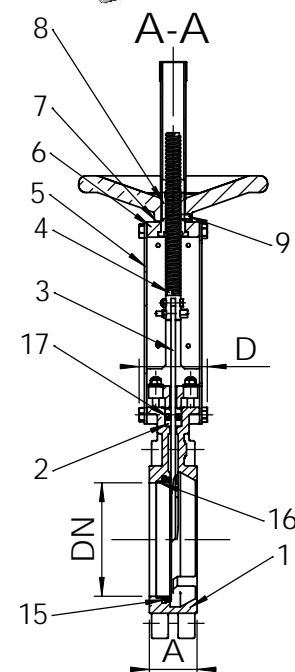
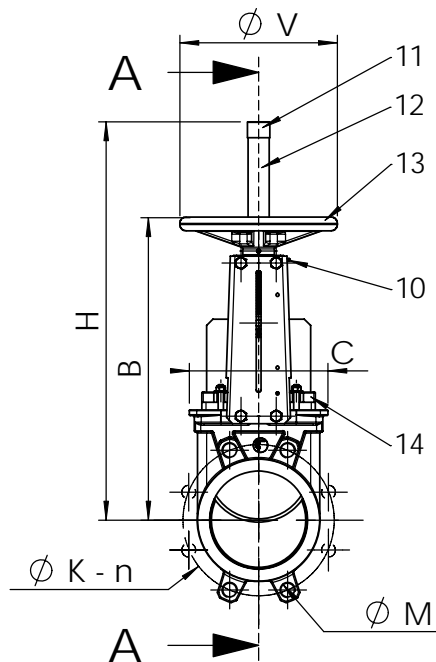
Gamme : du DN 50 à DN 600.
 Vanne "tout ou rien" ou de régulation.
 Montage entre-bridés ISO PN10.
 Etanchéité unidirectionnelle, indication du sens grâce à la flèche sur le corps.
 Peu de zone de rétention : la pelle est guidée dans le corps et comporte peu de jeu.
 Presse-étoupe : montage avec tresses et tore élastomère (même matériaux que le joint de siège) afin d'assurer l'élasticité de l'ensemble et de diminuer les couples de manoeuvre.
 Peu de pertes de charge.
 Possibilité de faire de la régulation sur fluide pâteux avec l'adaptation d'un diaphragme.



CONSTRUCTION

17	1	Joint torique	EPDM	
16**	1	Frette	Inox 316	DIN : X5CrNiMo18 10 ASTM : A 182 AISI 316 BS : 316 S16
15**	1	Joint d'étanchéité	EPDM	
14	1	Fouloir de presse étoupe	Inox	DIN : G-X6CrNiMo18 10 ASTM : A 351 grade CF8M BS : 316 C16
13	1	Volant	Fonte EN-GJL-250	DIN : GG25 ASTM : A 48 class 40B BS : 1452 grade 250
12	1	Tube de protection	Acier	
11	1	Bouchon	Plastique	
10	1	Graisseur	Inox	
9	1	Vis d'arrêt	Inox	
8	1	Ecroû	Bronze	
7	1	Rondelle d'appui	Bronze	
6	1	Potence	Acier zingué	
5*	2	Plaque support	Acier + époxy	
4	1	Vis de manoeuvre	Inox 13%Cr	
3	1	Pelle	Inox X5CrNiMo 17-12-2	DIN : X5CrNiMo18 10 ASTM : A 182 AISI 316 BS : 1449-2 316 S16
2	2	Garniture PE	PTFE	
1	1	Corps	Inox GX5CrNiMo 19-11-2	DIN : G-X6CrNiMo18 10 ASTM : A 351 grade CF8M BS : 316 C16
Rep. Nb.		Designation	Matière	

* Plaques-supports préformées jusqu'au DN 300.
 ** Pièces non présentes sur étanchéité métal / métal.



DIMENSIONS

DN	A	B	C	D	ØV	H	ØK	n	ØM	Poids (kg)	
mm	inch										
50	2"	40	283	124	83	200	348	125	4	4-M16	7,5
65	2 1/2"	40	308	139	83	200	388	145	4	4-M16	8,8
80	3"	50	333	154	83	200	413	160	8	4-M16	9,4
100	4"	50	378	174	83	200	488	180	8	4-M16	11,5
125	5"	50	423	189	93	250	564	210	8	4-M16	15,4
150	6"	60	474	220	93	250	635	240	8	4-M20	18,5
200	8"	60	593	275	108	310	809	295	8	4-M20	34,8
250	10"	70	685	326	108	310	946	350	12	8-M20	47,0
300	12"	70	792	380	108	310	1118	400	12	8-M20	61,0
350	14"	96	900	438	290	500	1282	460	16	10-M20	117,0
400	16"	100	978	494	290	500	1441	515	16	10-M24	151,0
450	18"	106	1105	547	290	500	1587	565	20	14-M24	187,0
500	20"	110	1215	613	290	500	1809	620	20	14-M24	205,0
600	24"	110	1418	716	290	500	2060	725	20	14-M27	292,0



Etanchéité standard



Etanchéité métal/métal

CONDITIONS DE SERVICE

Pression de service maxi : DN 50-250 : 10 bar
 DN 300-450 : 7 bar
 DN 500-600 : 4 bar

Température maxi : -10°C / +130°C (Etanchéité standard).

Matières disponibles en option (Si coché)	Température maximum	
Métal / métal	T max : -10°C / +130°C.	<input type="checkbox"/>
Nitrile	T max : -10°C / +80°C.	<input type="checkbox"/>
EPDM blanc	T max : -10°C / +130°C.	<input type="checkbox"/>
Silicone	T max : -10°C / +170°C.	<input type="checkbox"/>
FPM (Type Viton®)	T max : -10°C / +170°C.	<input type="checkbox"/>
PTFE	T max : +4°C / +170°C.	<input type="checkbox"/>
CSM (Type Hypalon®)	T max : +4°C / +80°C.	<input type="checkbox"/>

AGREMENT ET NORMES

Fabrication répondant aux exigences de la Directive Européenne 97/23/CE «Équipements sous pression» : catégorie III module H.
 En option : Produit conforme à la Directive européenne ATEX "Atmosphères explosives" N° 94/9/CE :
 ATEX II 2 GD c et ATEX II 3 GD c.
 Les procédures de tests sont réalisées suivant les normes EN 12266-1, DIN 3230, BS 5154 et ISO 5208.
 Raccordement entre-bridés suivant les normes EN 1092-2 et DIN 2501 : ISO PN10.