

Ref. : CS 2140.pas

Rev. : Initial

Date : 28/10/08

Page : 1/1

CLAPET DE RETENUE A SOUPAPE TARAUDE

CS 2140



ISO 9001 : 2000

Certifié par



ROBINETTERIE INDUSTRIELLE ET ACCESSOIRES
INDUSTRIAL VALVES AND ACCESSORIES

APPLICATION

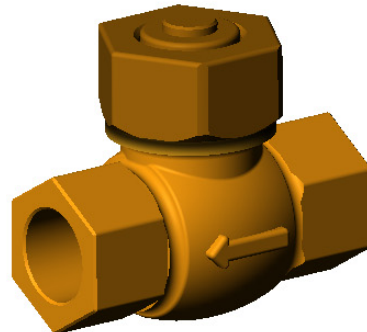
Usage général : Eau et vapeur saturées.

CARACTERISTIQUES GENERALES

Gamme : du DN 1/4" au DN 2"

CONSTRUCTION

| | | | |
|-------------|------------|--------------------|----------------|
| 4 | 1 | Axe | Bronze |
| 3 | 1 | Clapet | Inox |
| 2 | 1 | Chapeau | Bronze |
| 1 | 1 | Corps | Bronze |
| Rep. | Nb. | Désignation | Matière |



DIMENSIONS

| DN inch | L | H | Poids (kg) |
|------------|-----|----|---------------|
| 1/4" | 52 | 33 | 0,30 |
| 3/8" | 58 | 33 | 0,35 |
| 1/2" | 65 | 36 | 0,45 |
| 3/4" | 84 | 48 | 0,85 |
| 1" | 98 | 55 | 1,30 |
| 1"1/4 | 110 | 65 | 1,95 |
| 1"1/2 | 120 | 75 | 3,00 |
| 2" | 145 | 90 | 4,35 |

CONDITIONS DE SERVICE

Pression de service maxi : 20 bar.
Température maxi : +225°C.

AGREMENT ET NORMES

Les procédures de tests sont réalisées suivant les normes NF EN 12266-1, DIN3230, ISO 5208. Taraudage gaz suivant la norme ISO 228.

