

Ref. : CS 2142.pas

Rev. : Initial

Date : 28/10/08

Page : 1/1

# CLAPET DE RETENUE A SOUPAPE TARAUDEE

## CS 2142



ISO 9001 : 2000

Certifié par



ROBINETTERIE INDUSTRIELLE ET ACCESSOIRES  
INDUSTRIAL VALVES AND ACCESSORIES

### APPLICATION

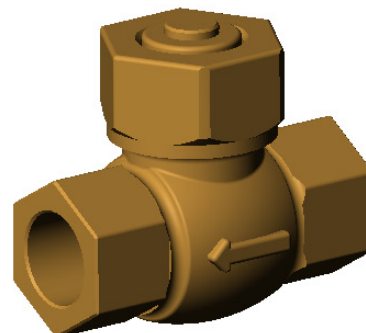
Usage général : Eau et vapeur saturées.

### CARACTERISTIQUES GENERALES

Gamme : du DN 1/4" au DN 2"

### CONSTRUCTION

Rep.	Nb.	Désignation	Matière
5	1	Ressort	Inox
4	1	Axe	Inox
3	1	Etanchéité	Inox – Inox
2	1	Chapeau	Bronze
1	1	Corps	Bronze



### DIMENSIONS

DN	L	H	Poids (kg)
1/4"	46	30	0,25
3/8"	46	30	0,25
1/2"	56	35	0,27
3/4"	62	45	0,47
1"	74	50	0,72
1"1/4	91	60	1,16
1"1/2	100	65	1,50
2"	128	80	2,25

### CONDITIONS DE SERVICE

Pression de service maxi : 16 bar.

Température maxi : +200°C.

### AGREMENT ET NORMES

Les procédures de tests sont réalisées suivant les normes NF EN 12266-1, DIN3230, ISO 5208. Taraudage gaz suivant la norme ISO 228.

