

# ШАРОВОЙ ПОЛНОПРОХОДНОЙ КРАН С РУЧКОЙ ТИПА "БАБОЧКА" BS 1141



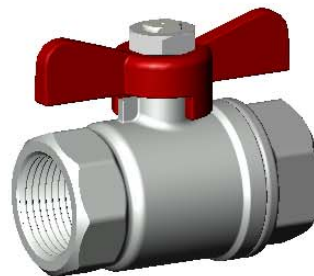
**Tecofi'Φ**  
FAREX FLUID SOLUTION DESIGNER

## ПРИМЕНЕНИЕ

Основное применение : холодная / горячая вода, питьевая вода.

## ТЕХНИЧЕСКИЕ ХАРАКТЕРИСТИКИ

Типоразмер: от Ду 1/4 " до Ду 1"  
 Полный проход  
 Полный шар  
 Прочно посаженный шток  
 Уплотнение оси штока с помощью сальника  
 Ручка типа "бабочка"  
 Внутренняя резьба



## ИСПОЛНЕНИЕ

11	Гайка	Сталь
10	Ручка	Сплав алюминия
9	Прокладка	PTFE
8	Кольцевая прокладка	ЭПДМ
7	Наконечник	Латунь
6	Набивка сальника	PTFE
5	Сальник	Латунь
4	Седло	PTFE
3	Шток	Латунь
2	Шар	Латунь
1	Корпус	Латунь MS58
<b>Поз.</b>	<b>Описание</b>	<b>Материал</b>

## РАЗМЕРЫ

Ду		L	L1	L2	H	Вес (кг)
мм	дюйм					
8	1/4"	39	8	46	32	0,12
12	3/8"	40	8,5	54	33	0,19
15	1/2"	49	10	54	37	0,15
20	3/4"	54	11	54	41	0,23
25	1"	64	13	70	49	0,44

## РАБОЧИЕ УСЛОВИЯ

Минимальная температура : - 20 °C  
 Максимальная температура : + 120 °C

Максимальное давление : 25 бар до 95°C, 16 бар при большей температуре.

## НОРМЫ И СТАНДАРТЫ

Резьба "BSP" согласно норме ISO 228-1.

