

Ref. : VG 3400-051.pas

Rev. : I

Date : 03/02/2012

Page : 1/1

VANNE A GUILLOTINE A CARRE DE MANOEUVRE TIGE NON MONTANTE

VG 3400-051



Tecofi
FAREX FLUID SOLUTION DESIGNER

APPLICATION

Usage général : fabrication de pâte à papier, eau, traitement d'eau, eaux usées, produits chimiques poudreux et cristallisants, vinicole, cimenterie, transport pneumatique, stockage.

CARACTERISTIQUES GENERALES

Vanne "tout ou rien" ou de régulation.
Montage entre-brides ISO PN10.
Étanchéité unidirectionnelle, indication du sens du fluide grâce à la flèche sur le corps.
Peu de zone de rétention : la pelle est guidée dans le corps et comporte peu de jeu.
Presse-étoupe : montage avec tresses et tore élastomère (même matériaux que le joint de siège) afin d'assurer l'élasticité de l'ensemble et de diminuer les couples de manoeuvre.
Peu de pertes de charge.
Possibilité de faire de la régulation sur fluide pâteux avec l'adaptation d'un diaphragme.



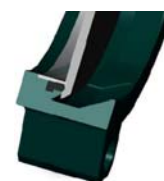
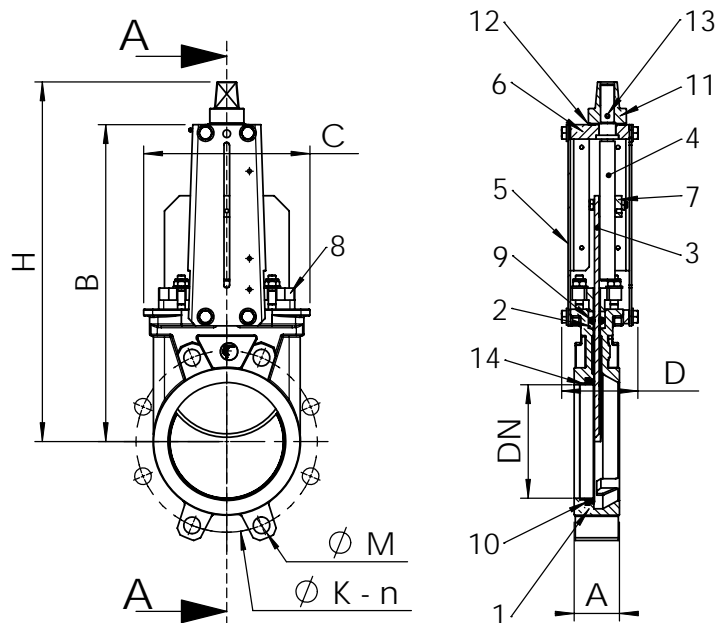
CONSTRUCTION

14**	1	Frette	Inox 316	DIN : X5CrNiMo18 10 ASTM : A 182 AIS 3 16 BS : 316 S16
13	1	Goupille élastique	Inox	
12	1	Rondelle d'appui	Bronze	
11	1	Carré de manoeuvre	EN-GJL-250	DIN : GG 25 ASTM : A48 class 40B BS : 1452 Grade 250
10**	1	Joint d'étanchéité	Nitrile	
9	1	Joint torique	Nitrile	
8	1	Fouloir de presse étoupe	Aluminium	
7	1	Ecrou	Bronze	
6	1	Potence	Acier zingué	
5*	2	Plaque support	Acier + époxy	
4	1	Vis de manoeuvre	Inox 13%Cr	
3	1	Pelle	X5CrNi 18-10	DIN : X5CrNi 18-10 ASTM : AISI 304 BS : 304 S15
2	2	Garniture PE	PTFE	
1	1	Corps	EN-GJL-250	DIN : GG 25 ASTM : A48 class 40B BS : 1452 Grade 250
Rep.	Nb.	Designation	Matière	

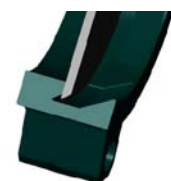
* Plaques-supports préformées jusqu'au DN 300.
** Pièces non présentes sur étanchéité métal-métal.

DIMENSIONS

DN		A	B	C	D	H	Ø K	n	Ø M	Poids (kg)
mm	inch									
50	2"	40	240	124	83	327	125	4	4-M16	7,5
65	2 1/2"	40	265	139	83	352	145	4	4-M16	8,8
80	3"	50	290	154	83	377	160	8	4-M16	9,4
100	4"	50	335	174	83	422	180	8	4-M16	11,5
125	5"	50	373	189	93	463	210	8	4-M16	15,4
150	6"	60	424	220	93	514	240	8	4-M20	18,5
200	8"	60	533	275	108	628	295	8	4-M20	34,8
250	10"	70	625	326	108	720	350	12	8-M20	47,0
300	12"	70	732	380	108	827	400	12	8-M20	61,0
350	14"	96	835	438	290	941	460	16	10-M20	117,0
400	16"	100	913	494	290	1051	515	16	10-M24	151,0



Étanchéité standard



Étanchéité métal/métal

CONDITIONS DE SERVICE

Pression de service maxi : DN 50-250 : 10 bar
DN 300-400 : 7 bar

Température maxi : -10°C / +80°C

Matières disponibles en option (Si coché)	Température maximum	
Métal / métal	T max : -10°C / +80°C.	<input type="checkbox"/>
Nitrile blanc	T max : -10°C / +80°C.	<input type="checkbox"/>
EPDM	T max : -10°C / +130°C.	<input type="checkbox"/>
Silicone	T max : -10°C / +170°C.	<input type="checkbox"/>
FPM (Type Viton®)	T max : -10°C / +170°C.	<input type="checkbox"/>
PTFE	T max : +4°C / +170°C.	<input type="checkbox"/>
CSM (Type Hypalon®)	T max : +4°C / +80°C.	<input type="checkbox"/>

AGREMENT ET NORMES

Fabrication répondant aux exigences de la Directive Européenne 97/23/CE «Équipements sous pression» : catégorie III module H.
En option, produit conforme à la Directive européenne ATEX "Atmosphères explosives" N° 94/9/CE : ATEX II 2 GD c et ATEX II 3 GD c.
Les procédures de tests sont réalisées suivant les normes EN 12266-1, DIN 3230, BS 5154 et ISO 5208.
Raccordement entre-brides suivant les normes EN 1092-2 et DIN 2501 : ISO PN10.

Parc Technoland - 2 Allée du Lazio - 69800 Saint Priest - FRANCE
Tél. +33 (0) 4 72 79 05 79 - Fax +33 (0) 4 78 90 19 19 / +33 (0) 4 72 79 05 70
E-mail : tecofi@tecofi.fr - Service commercial / Sales dep. : sales@tecofi.fr - www.tecofi.fr