

Ref. : VP 4260-08.pas

Rev. : A

Page : 1

ТЕХНИЧЕСКИЙ ПАСПОРТ

ЗАТВОР ДИСКОВЫЙ ПОВОРОТНЫЙ С ДВОЙНЫМ ЭКСЦЕНТРИСИТЕТОМ РУЧНОЙ РЕДУКТОР ТЕКВАТ Ру40

VP 4260-08



Tecofi'Φ
FAREX FLUID SOLUTION DESIGNER

ПРИМЕНЕНИЕ

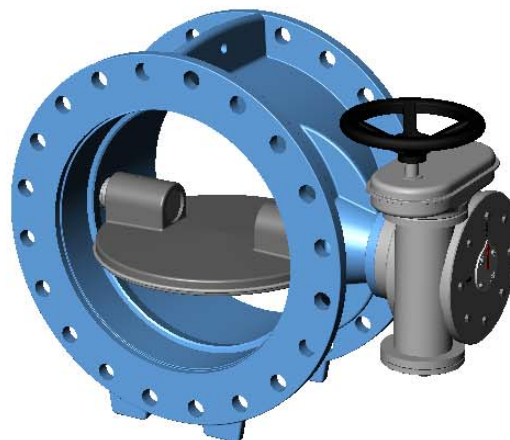
Применение: питьевая вода.

ОБЩИЕ ТЕХНИЧЕСКИЕ ХАРАКТЕРИСТИКИ

Модель ТЕКВАТ: удлиненный корпус.
Разработан согласно норме EN 593.
Типоразмер: от Ду200 до Ду1000.
Монтаж по рекомендованному направлению.
Двухсторонняя герметичность по запросу.
Двойной эксцентриситет.
Заменяемое уплотнение.
Пищевое эпоксидное покрытие.

ИСПОЛНЕНИЕ

| | | | |
|------|--------|---------------------|-------------------------------|
| 11 | 1 | Ручной редуктор | |
| 10 | 2 | шпонка | Углеродная сталь Ск45 |
| 9 | 2 | Кольцевая прокладка | EPDM |
| 8 | 1 | Прокладка | EPDM |
| 7 | 1 | Крышка | Ковкий чугун EN-GJS-400-15 |
| 6 | 2 | Направляющая втулка | Бронза + DELRIN |
| 5 | 1 | шток | Нержавеющая сталь X20Cr13 |
| 4 | 1 | шток | Нержавеющая сталь X20Cr13 |
| 3 | 1 | Стяжное кольцо | Углеродная сталь S235JR |
| 2 | 1 | Диск | Ковкий чугун EN-GJS-400-15 |
| 1 | 1 | Корпус | Ковкий чугун EN-GJS-400-15 |
| Поз. | Кол-во | Описание | Материал |



РАЗМЕРЫ

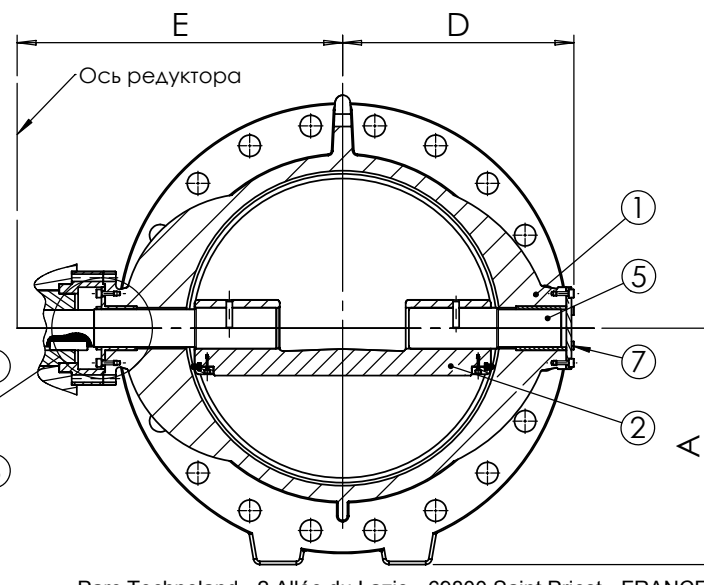
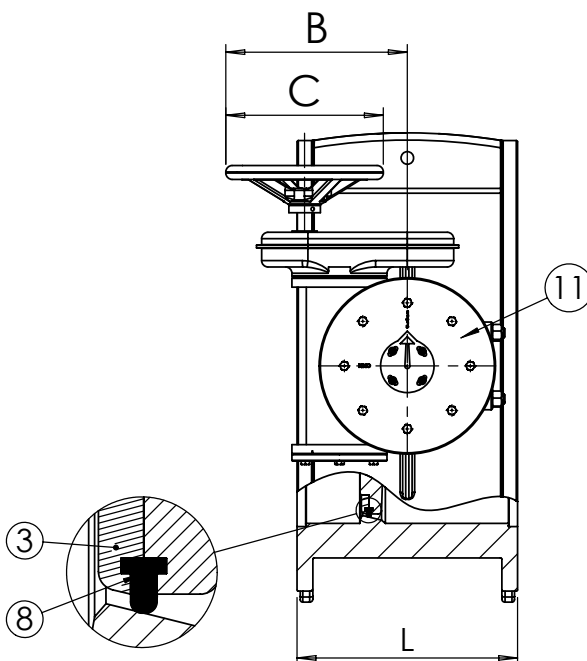
| Ду | | L | A | B | C | D | E | Вес (kg) |
|------|------|-----|-----|-------|-----|-----|-----|----------|
| мм | дюйм | | | | | | | |
| 200 | 8" | 230 | 198 | 217,5 | 245 | 193 | 389 | 119 |
| 250 | 10" | 250 | 235 | 295 | 245 | 259 | 394 | 188 |
| 300 | 12" | 270 | 268 | 295 | 370 | 271 | 425 | 210 |
| 350 | 14" | 290 | 300 | 341 | 370 | 311 | 446 | 296 |
| 400 | 16" | 310 | 340 | 341 | 370 | 340 | 511 | 372 |
| 450 | 18" | 330 | 353 | 341 | 370 | 380 | 531 | 490 |
| 500 | 20" | 350 | 388 | 375 | 370 | 385 | 577 | 553 |
| 600 | 24" | 390 | 455 | 375 | 370 | 459 | 643 | 740 |
| 700 | 28" | 430 | 508 | 427 | 370 | 533 | 692 | 1079 |
| 800 | 32" | 470 | 580 | 427 | 485 | 588 | 825 | 1828 |
| 900 | 36" | 510 | 645 | 532,5 | 485 | 677 | 871 | 2182 |
| 1000 | 40" | 550 | 695 | 532,5 | 485 | 734 | 945 | 2530 |

РАБОЧИЕ УСЛОВИЯ

Максимальное рабочее давление: 40 бар.
Температура: + 80°C.

НОРМЫ И СТАНДАРТЫ

Методы испытаний соответствуют нормам EN 12266-1 и API 598.
Строительные длины согласно норме EN 558-1 серия 14.
Фланцевое соединение согласно норме EN 1092-2 ISO PN40.



Parc Technoland - 2 Allée du Lazio - 69800 Saint Priest - FRANCE
Tél. +33 (0) 4 72 79 05 79 - Fax +33 (0) 4 78 90 19 19 / +33 (0) 4 72 79 05 70
E-mail : tecofi@tecofi.fr - Service commercial / Sales dep. : sales@tecofi.fr - www.tecofi.fr