

Ref. : VP 4260-08.pas

Rev. : A

Date : 22/11/2011

Page : 1/1

ROBINET A PAPILLON A DOUBLE EXCENTRIQUE A REDUCTEUR MANUEL TECWAT PN40

VP 4260-08



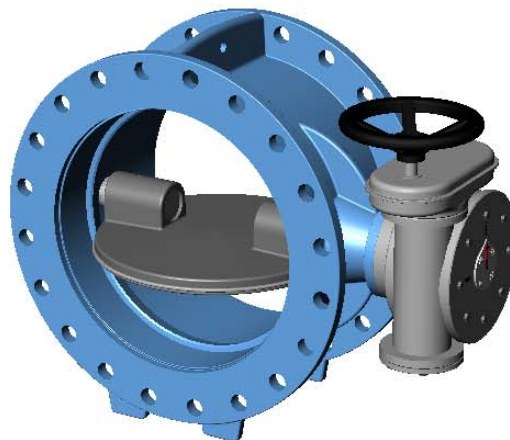
Tecofi
FAREX FLUID SOLUTION DESIGNER

APPLICATION

Usage général : eau potable, eau de mer....

CARACTERISTIQUES GENERALES

Modèle TECWAT : écartement long.
Conception suivant la norme EN 593.
Gamme : du DN 200 au DN 1000.
Montage à sens préférentiel
Etanchéité bi-directionnelle sur demande.
Type à double excentration.
Joint de siège remplaçable, inarrachable.
Peinture epoxy alimentaire.



CONSTRUCTION

11	1	Réducteur manuel		
10	2	Clavette	Acier Ck45	
9	2	Joint torique	EPDM	
8	1	Joint de papillon	EPDM	
7	1	Couvercle axe libre	Fonte GS EN-GJS-400-15	DIN: GGG 40 ASTM: A536 65-45-12 BS: 1563 EN-JS1030
6	2	Palier	Bronze + DELRIN	
5	1	Axe libre	Inox X20Cr13	DIN: 1.4021 ASTM: AISI 420 BS: 420 S 37
4	1	Axe entraineur	Inox X20Cr13	DIN: 1.4021 ASTM: AISI 420 BS: 420 S 37
3	1	Couronne	Acier S235JR	
2	1	Papillon	Fonte GS EN-GJS-400-15	DIN: GGG 40 ASTM: A536 65-45-12 BS: 1563 EN-JS1030
1	1	Corps	Fonte GS EN-GJS-400-15	DIN: GGG 40 ASTM: A536 65-45-12 BS: 1563 EN-JS1030
Rep.	Nb.	Désignation	Matériaux	

DIMENSIONS

DN		L	A	B	C	D	E	Poids (kg)
mm	inch							
200	8"	230	198	217,5	245	193	389	119
250	10"	250	235	295	245	259	394	188
300	12"	270	268	295	370	271	425	210
350	14"	290	300	341	370	311	446	296
400	16"	310	340	341	370	340	511	372
450	18"	330	353	341	370	380	531	490
500	20"	350	388	375	370	385	577	553
600	24"	390	455	375	370	459	643	740
700	28"	430	508	427	370	533	692	1079
800	32"	470	580	427	485	588	825	1828
900	36"	510	645	532,5	485	677	871	2182
1000	40"	550	695	532,5	485	734	945	2530

CONDITIONS DE SERVICE

Pression de service maxi : 40 bar.
Température maxi : + 80 °C.

AGREMENT ET NORMES

Les procédures de tests sont réalisées suivant les normes EN 12266-1 et API 598.
Écartement suivant la norme EN 558-1 série 14.
Raccordement à brides suivant la norme EN 1092-2 ISO PN40.

