

Ref. : VP4508-00.pas

Rev. : Initial

Date : 08/02/2011

Page : 1/1

ROBINET A PAPILLON DOUBLES BRIDES AXE NU TECLARGE FL

VP 4508-00



APPLICATION

Usage général : eau, eau de mer, rejets, etc.

CARACTERISTIQUES GENERALES

Conception suivant la norme NF EN 593.

Etanche dans les deux sens, NF EN 12266-1, ISO 5208, DIN 3230.

Deux types de manchette :

- profilée en forme de «queue d'aronde» assurant un maintien parfait

(pour un vide poussé, la manchette peut être collée),
- renforcée interne en aluminium permettant un couple de manoeuvre réduit.

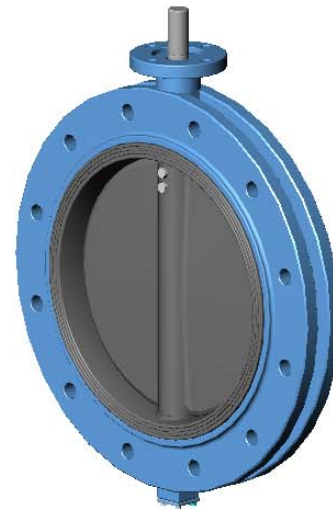
Axes : demi-axe haut et bas ou axe traversant en fonction du diamètre.

Accouplement axe sur papillon assuré par boulonnerie non débouchante.

Paliers auto-lubrifiants en alliage cuivreux.

Etanchéité supplémentaire aux axes par joints toriques.

Manchette interchangeable.

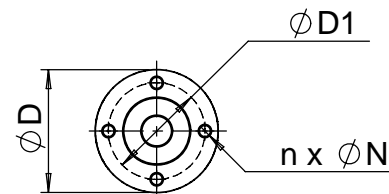
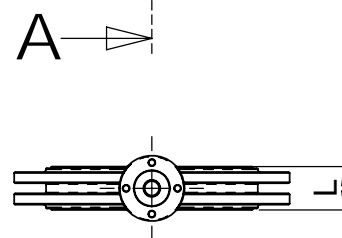
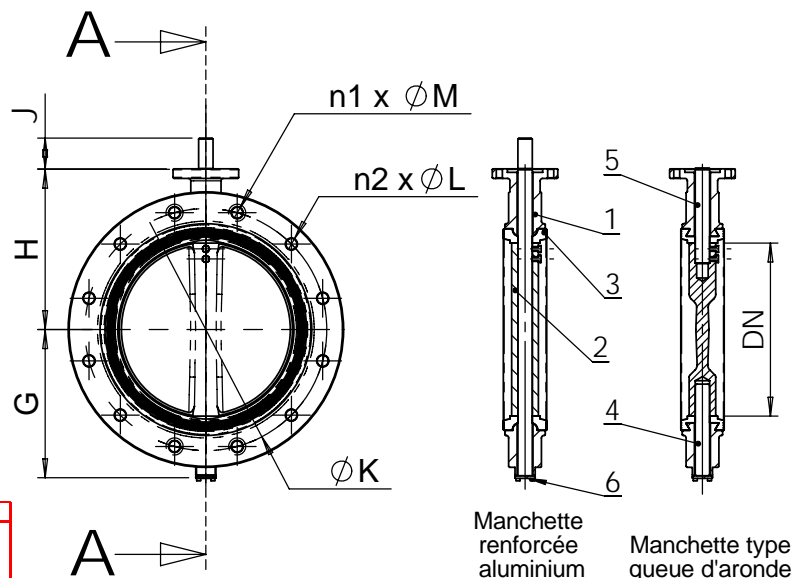


CONSTRUCTION

6	1	Bouchon	Fonte EN-GJL-250	DIN: GG25 ASTM: A48 class 40B BS: 1452 Grade 250
5	1	Axe supérieur	Inox 410	DIN: 1.4006 ASTM: AISI 410 BS: 410 S 21
4	1	Axe inférieur	Inox 410	DIN: 1.4006 ASTM: AISI 410 BS: 410 S 21
3	1	Manchette	EPDM chaleur	
2	1	Papillon	Fonte ductile EN-GJS-400-15	DIN: GGG40 ASTM: A536 65-45-12 BS: EN JS1030
1	1	Corps	Fonte ductile EN-GJS-400-15	DIN: GGG40 ASTM: A536 65-45-12 BS: EN JS1030
Rep.	Nb.	Désignation	Matériaux	

DIMENSIONS

DN	Embase					Dimensions vanne							
	mm	inch	ISO	ØD	Ø D1	n x Ø N	G	H	L	PN16			Poids (kg)
										Ø K	n1 x Ø M	n2 x Ø L	
350	14"	F10	125	102	4 x Ø12	267	368	78 (92°)	460	4 x M20	12 x Ø22	70	
400	16"	F14	175	140	4 x Ø18	309	400	102	515	4 x M24	12 x Ø26	88	
450	18"	F14	175	140	4 x Ø18	328	422	114	565	4 x M24	16 x Ø26	164	
500	20"	F14	175	140	4 x Ø18	361	480	127	620	4 x M24	16 x Ø26	179	
600	24"	F16	210	165	4 x Ø23	459	562	154	725	4 x M27	16 x Ø30	276	
700	28"	F25	300	254	8 x Ø18	520	624	165	840	4 x M27	20 x Ø30	414	
800	32"	F25	300	254	8 x Ø18	591	672	190	950	4 x M30	20 x Ø33	498	
900	36"	F25	300	254	8 x Ø18	656	720	203	1050	4 x M30	24 x Ø33	884	
1000	40"	F25	300	254	8 x Ø18	721	800	216	1160	4 x M33	24 x Ø36	1055	
1200	48"	F40	350	298	8 x Ø23	860	900	254	1380	4 x M36	24 x Ø39	1574	



Embase normalisée suivant ISO 5211.

AGREMENT ET NORMES

Fabrication répondant aux exigences de la Directive Européenne 97/23/CE «Équipements sous pression» : catégorie III module H.

Pression d'essai suivant les normes EN 12266-1, DIN 3230, BS 5154 et ISO 5208 :

Corps : 15.5 bar.

Siège : 11 bar.

Écartement suivant la norme EN 558-1 série 20, ISO 5752 série 20, DIN 3202.

Raccordement à brides ISO PN10 suivant la norme EN 1092-2.

CONDITIONS DE SERVICE

Pression de service maxi : 10 bar.

Température maxi : -15 °C / +130 °C.

Température de pointe : -30°C / +150°C.