

ЗАДВИЖКА С ОБРЕЗИНЕННЫМ КЛИНОМ С РЕДУКТОРНЫМ ПРИВОДОМ Ру 10

VOC4241-08

F



Tecofi'Φ

FAREX FLUID SOLUTION DESIGNER

ПРИМЕНЕНИЕ

Общее применение: водоснабжение, пожарозащита, орошение, водоочистка.

ОБЩИЕ ТЕХНИЧЕСКИЕ ХАРАКТЕРИСТИКИ

Типоразмер: Ду450 и Ду600.

Невыдвижной шток.

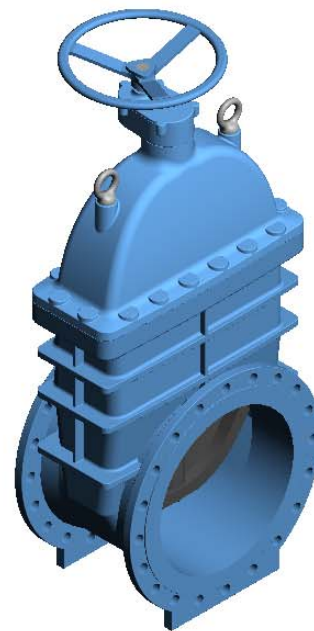
Закрытие по часовой стрелке.

Отсутствие застойных зон.

Малые потери давления.

ИСПОЛНЕНИЕ

8	1	Штурвал	Ковкий чугун
7	2	Кольцо	Сталь
6	1	Редуктор	Ковкий чугун
5	1	Шток	Нержавеющая сталь
4	1	Крышка	Ковкий чугун
3	1	Гайка	Бронза
2	1	Клин	Ковкий чугун + ЭПДМ
1	1	Корпус	Ковкий чугун
Поз.	Кол-во	Описание	Материал



РАЗМЕРЫ

Ду		L	H	Ø V	Ø D	Ø K	Ø G	f	B	n x d	Вес (кг)
мм	дюйм										
450	18"	330	1520	500	615	565	530	2	28	20 x 26	320
500	20"	350	1460	500	670	620	585	4	34	20 x 27	428
600	24"	390	1690	500	780	725	685	5	30	20 x 30	530

РАБОЧИЕ УСЛОВИЯ

Максимальное рабочее давление: 10 бар.

Максимальная температура : -40°C / +120°C.

НОРМЫ И СТАНДАРТЫ

Строительная длина в соответствии с нормами EN558-1

серия 14 и DIN 3202 / F4.

Фланцевое соединение Ру 10 согласно норме EN 1092-2.

