

Ref. : V 3201.pas

Rev. : G

Date : 07/02/2013

Page : 1/1

VANNE A PASSAGE DIRECT A BRIDES Série longue PN16

V 3201

ISO 9001

BUREAU VERITAS
Certification



ERA



Tecofi
VALVE DESIGNER - FRANCE

APPLICATION

Sectionnement de fluide, Installation industrielle simple.
Chauffage central eau froide basse pression.

CARACTERISTIQUES GENERALES

Corps fonte, siège alliage cuivreux.
Commande par volant - Tige non montante.
Raccordement à brides - PN 16.

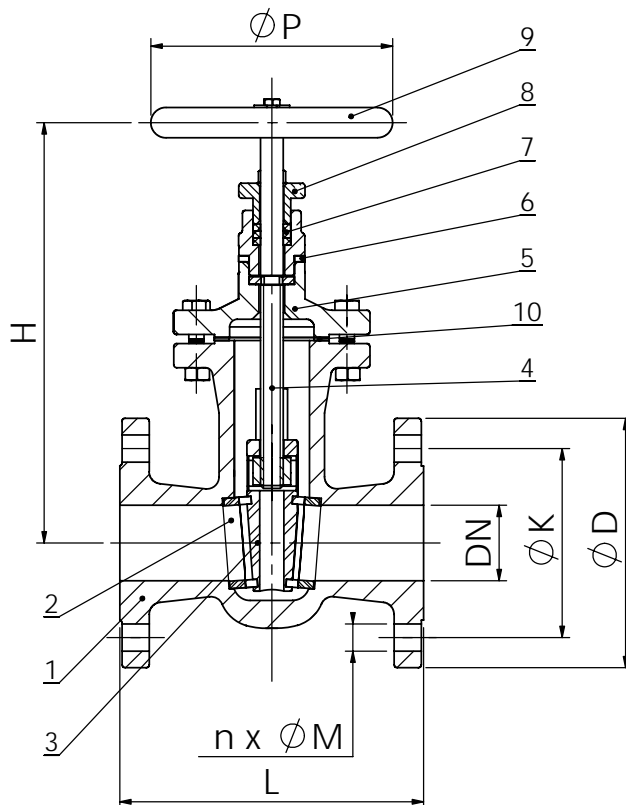
CONSTRUCTION

10	1	Joint de chapeau	Graphite	
9	1	Volant	Fonte	
8	1	Fouloir	Fonte	
7	1	Joint	Graphite	
6	1	Joint	Graphite	
5	1	Chapeau	Fonte EN-GJL-250	DIN: GG25 ASTM: A48 class 40B BS: 1452 Grade 250
4	1	Axe	Inox 420 X20Cr13	DIN: 1.4021 ASTM: ASTM A276 AISI 420 BS: 420 S 37
3	1	Opercule	Fonte / Laiton EN-GJL-250 / CuZn39Pb2	DIN: GG 25 / CuZn39Pb2 ASTM: A48 Class 40B / B124 C37700 BS: 1452 Grade 250 / 12164 CZ121
2	2	Siège	Alliage cuivreux	
1	1	Corps	Fonte EN-GJL-250	DIN: GG25 ASTM: A48 class 40B BS: 1452 Grade 250
Rep. Nb.		Désignation	Matière	



DIMENSIONS

DN		L	Ø D	Ø K	n x Ø M	H	Ø P	Poids (kg)
mm	inch							
40	1"1/2	240	150	110	4 x Ø19	230	130	11.8
50	2"	250	165	125	4 x Ø19	250	130	13.2
65	2"1/2	270	185	145	4 x Ø19	285	130	17
80	3"	280	200	160	8 x Ø19	330	150	23.8
100	4"	300	220	180	8 x Ø19	360	185	31
125	5"	325	250	210	8 x Ø19	400	185	43.3
150	6"	350	285	240	8 x Ø23	455	195	57.9
200	8"	400	340	295	12 x Ø23	520	225	89.8
250	10"	450	395	350	12 x Ø23	635	245	130.5
300	12"	500	445	400	12 x Ø23	715	285	165.6



CONDITIONS DE SERVICE

PS max : DN 40-300 : 16 bar
Température maxi : +120°C.

Pression d'essai suivant les normes EN 12266-1,
DIN 3230, BS 6755 et ISO 5208.

AGREMENT ET NORMES

Ecartement suivant les normes EN 558-1 série 15 et
DIN 3202 /F5 série longue.
Brides percées suivant la norme EN 1092-2 et
DIN 2501 : ISO PN 16.

TECOFI France - 83, Rue Marcel Mérieux 69960 Corbas - FRANCE
Tél. +33 (0) 4 72 79 05 79 - Fax +33 (0) 4 78 90 19 19 / +33 (0) 4 72 79 05 70
Adresses e-mail : sales@tecofi.fr ; tecofi@tecofi.fr / Site web : www.tecofi.fr