

# ТЕХНИЧЕСКИЙ ПАСПОРТ

Ref. : DI 7140S.pas

Rev. : D.

Page : 1

## Муфтовый резиновый компенсатор с BSP резьбой

### DI 7140S



#### ПРИМЕНЕНИЕ

Насосные и тепловые системы, трубопроводы.

#### ОБЩИЕ ТЕХНИЧЕСКИЕ ХАРАКТЕРИСТИКИ

Сильфон ЭПДМ

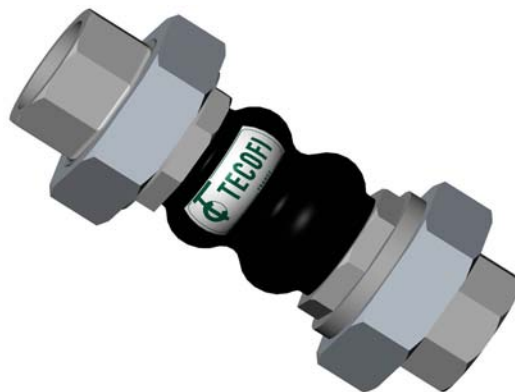
Соединение из трех чугунных частей с резьбой BSP

Ход:

- осевое сжатие
- осевое расширение
- боковой ход

#### ИСПОЛНЕНИЕ

3	2	Соединение	Чугун
2	1	Усиление	Нейлоновый корд
1	1	Сильфон	EPDM
<b>Поз.</b>	<b>Кол-во</b>	<b>Описание</b>	<b>Материал</b>

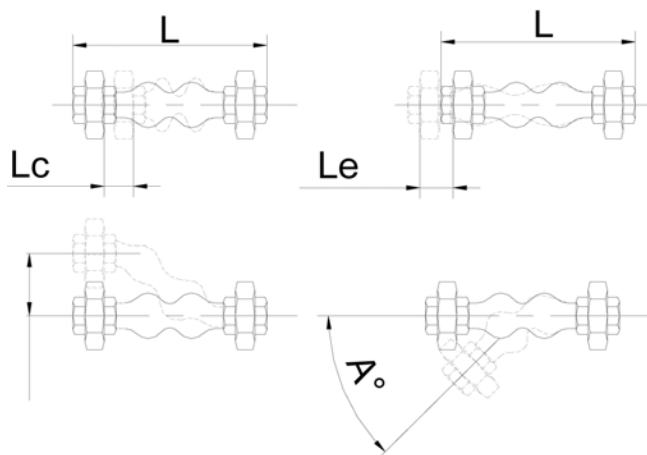
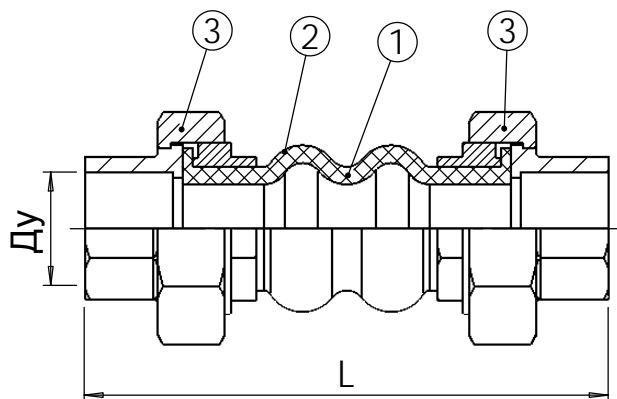
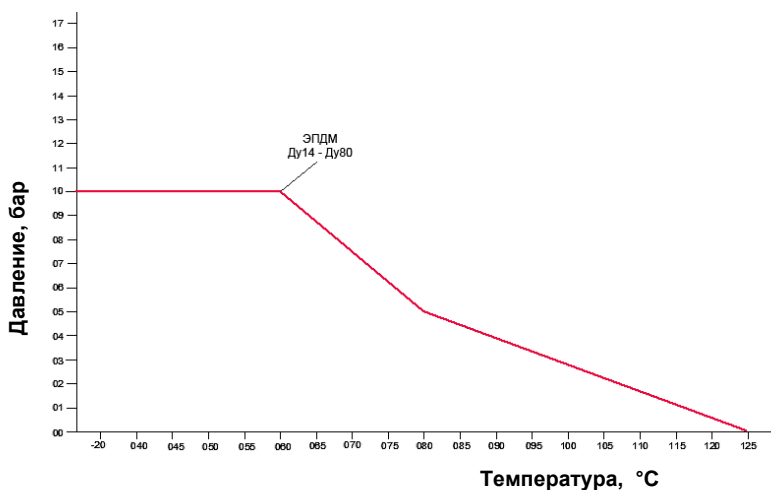


#### РАЗМЕРЫ

Ду		L	Lc	Le	LI	A°	Вес (кг)
ММ	ММ						
15	1/2"	200	22	6	22	45°	0,44
20	3/4"	200	22	6	22	45°	0,66
25	1"	200	22	6	22	45°	1,07
32	1 1/4"	200	22	6	22	45°	1,44
40	1 1/2"	200	22	6	22	45°	1,69
50	2"	200	22	6	22	45°	2,50
65	2 1/2"	240	22	6	22	45°	4,1
80	3"	240	22	6	22	45°	5,3

Lc : осевое сжатие  
Le : осевое расширение  
LI : боковой ход

#### РАБОЧИЕ УСЛОВИЯ



#### НОРМЫ И СТАНДАРТЫ

Резьба BSP согласно норме ISO 228-1.

TECOFI France - 83, Rue Marcel Mérieux 69960 Corbas - FRANCE  
Tél. +33 (0) 4 72 79 05 79 - Fax +33 (0) 4 78 90 19 19 / +33 (0) 4 72 79 05 70  
Adresses e-mail : sales@tecofi.fr ; tecofi@tecofi.fr / Site web : [www.tecofi.fr](http://www.tecofi.fr)

Фотографии и технические рисунки не являются договорными. Спецификация продукции может быть изменена без предварительного уведомления.