

Ref. : BS 6379SW pas

Rev. : Initial

Date : 10/12/2014

Page : 1/1

ТЕХНИЧЕСКИЙ ПАСПОРТ

ШАРОВОЙ КРАН ПОЛНОПРОХОДНОЙ РАЗБОРНЫЙ ИЗ 3х ЧАСТЕЙ Ру63

BS 6379SW



ПРИМЕНЕНИЕ

Вода, пар, слабоагрессивные среды

ОБЩИЕ ТЕХНИЧЕСКИЕ ХАРАКТЕРИСТИКИ

Полнопроходная конструкция
Невыбываемый шток
Сальник и уплотнение PTFE
Ручка из нержавеющей стали с блокировкой
Разборный корпус из 3х частей
Тип соединения под приварку SW

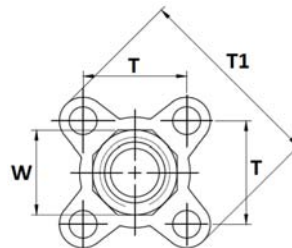
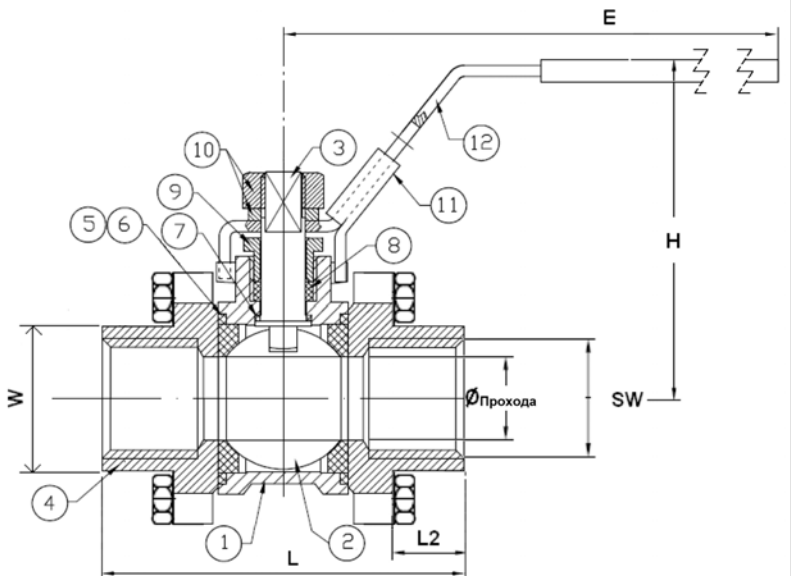


ИСПОЛНЕНИЕ

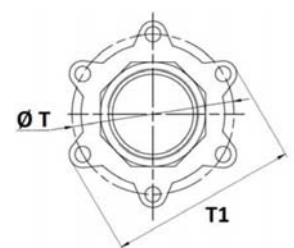
12	Ручка	Нерж. сталь 304
11	Система блокировки	Нерж. сталь 304
10	Гайка	Нерж. сталь 304
9	Гайка сальника	Нерж. сталь 304
8	Сальник	PTFE
7	Кольцевое уплотнение	PTFE
6	Уплотнение по корпусу	PTFE + 15% стекловолокно
5	Седло	PTFE + 15% стекловолокно
4	Ниппель под сварку	Нерж. сталь ASTM A351 CF8M
3	Шток	Нерж. сталь 316
2	Шар	Нерж. сталь ASTM A351 CF8M
1	Корпус	Нерж. сталь ASTM A351 CF8M
Поз.	Описание	Материал

РАЗМЕРЫ

Ду		L	L2	Ø	E	H	T	T1	SW	W	Вес (кг)
мм	дюйм										
8	1/4"	60	10	9,2	136	52	27,2	51	14,1	18	0,33
10	3/8"	60	10	12,8	136	52	27,2	51	17,6	22	0,33
15	1/2"	63	10	15	136	63	31,8	59,5	21,9	26	0,49
20	3/4"	70	13	20	136	68	40	71	27,4	33	0,64
25	1"	82	13	25	165	79	45	80	34,2	40	0,96
32	1 1/4"	96	13	32	165	88	53	91,5	42,8	48	1,37
40	1 1/2"	107	13	38	190	97	63,3	106	48,8	55	2,2
50	2"	124	16	50	190	108	78,8	132,8	61,1	67	3,75
65	2 1/2"	164,6	16	65	300	128	98,3	164	77	84,5	6,85
80	3"	182,7	16	80	300	140	116,6	194	89,9	101	10,2
100	4"	217,7	19	100	335	172	200,5	231,5	115,4	127	20,5



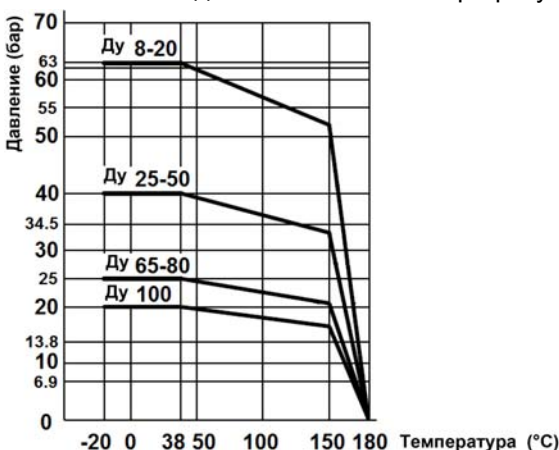
Ду 1/4" - 3"



Ду 4"

РАБОЧИЕ УСЛОВИЯ

Максимальная рабочая температура: - 20 °C / +180°C
Максимальное давление: согласно графику



НОРМЫ И СТАНДАРТЫ

Производство согласно норме ISO 9001: 2008
Процедуры испытаний согласно норме EN 12266-1, класс A
Соединение под приварку SW

TECOFI France - 83, Rue Marcel Mérieux 69960 Corbas - FRANCE
Тél. +33 (0) 4 72 79 05 79 - Fax +33 (0) 4 78 90 19 19 / +33 (0) 4 72 79 05 70
Adresses e-mail : sales@tecofi.fr ; tecofi@tecofi.fr / Site web : www.tecofi.fr