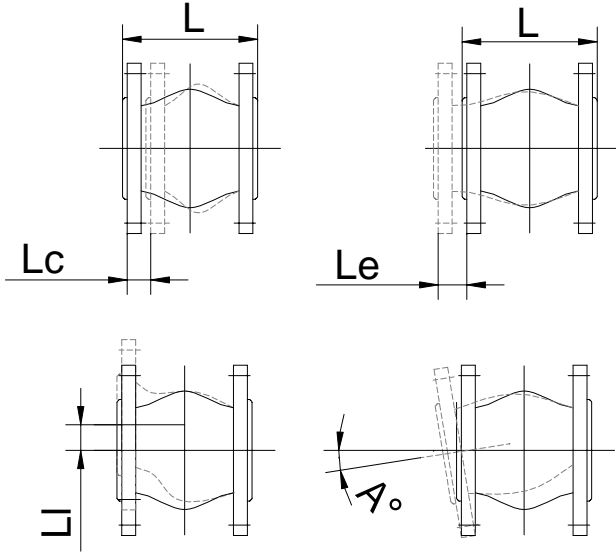
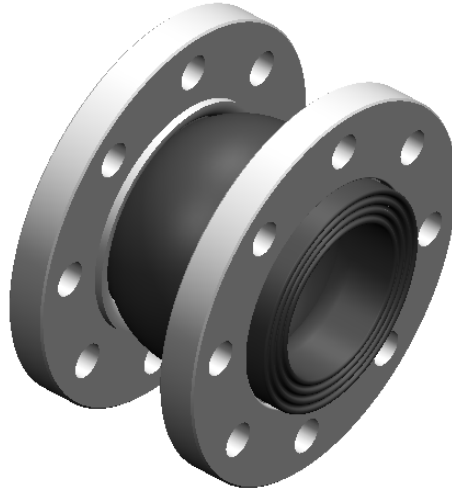


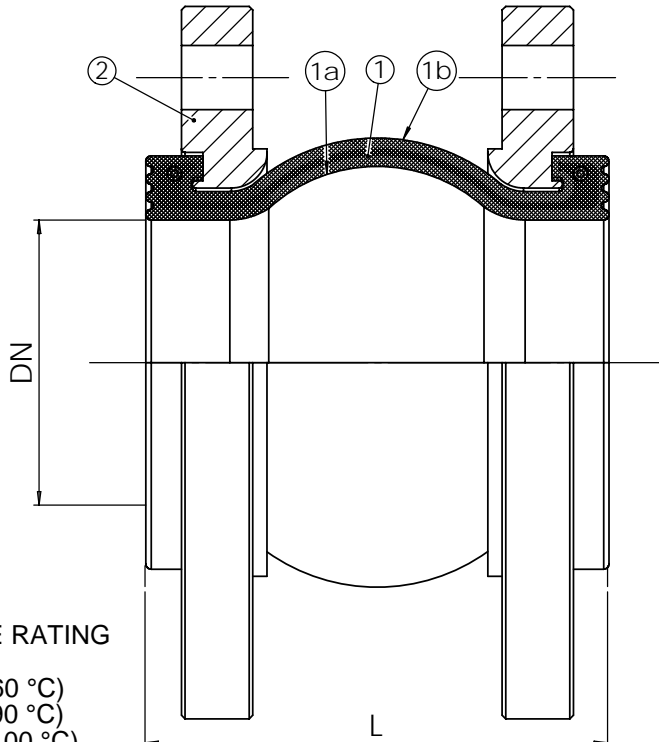
Ce document est la propriété exclusive de TECOFI. Toute communication ou reproduction de ce document, sous quelque forme que ce soit, et toute exploitation ou communication de son contenu sont interdites, sauf autorisation écrite expresse. Tout manquement à cette règle est illicite et expose son auteur au versement de dommages et intérêts. Tous droits réservés pour le cas de la délivrance d'un brevet, d'un modèle d'utilité ou d'un modèle de présentation. Les photographies et les illustrations techniques ne sont pas contractuelles. Les spécifications des produits présentés sont susceptibles de modifications sans avis préalable. Ils ne peuvent être invoqués, à aucun moment, par le client à l'encontre de TECOFI.

This document is the exclusive property of TECOFI. The reproduction, distribution and utilization of this document as well as the communication of its contents to others without express authorization are prohibited. Offenders will be held liable for the payment of damages. All rights reserved in the event of the grant of a patent, utility model or design. Photos and technical art works are not contractual. The specifications of the presented products are open to modifications without previous advice. They cannot be called, at any time, by the customer against TECOFI.



DN		L	Lc	Le	Li	A°	Poids / Weight (kg)
mm	inch						
20	3/4"	100	20	10	10	25	2.4
25	1"	100	20	10	10	25	2.4
32	1"1/4	125	35	10	15	25	4.3
40	1"1/2	125	35	10	15	25	4.3
50	2"	125	35	10	15	21.8	4.5
65	2"1/2	125	35	10	15	17.1	4.8
80	3"	150	35	10	15	14.0	5.7
100	4"	150	35	10	15	11.3	8.8
125	5"	150	35	10	15	9.1	11.3
150	6"	150	35	10	15	7.6	12.0
200	8"	175	45	15	15	8.5	20.5
250	10"	175	45	15	15	6.8	26.2
300	12"	200	45	15	15	5.7	35.0

Lc : compression axiale / axial compression
 Le : élongation axiale / axial extension
 L1 : mouvement latéral / lateral movement



Brides percées suivant la norme DIN 2501 et EN 1092-1 : ISO PN10
 Flanges drilled according to DIN 2501 and EN 1092-1 : ISO PN10

**CONDITIONS DE SERVICE /
 PRESSURE TEMPERATURE RATING**

PS max : 25 bar (TS max : +60 °C)
 16 bar (TS max : +90 °C)
 10 bar (TS max : +100 °C)

2	2	Bride / Flange	Acier galvanisé / Galvanised steel	
1b	1	Revêtement extérieur / Cover	EPDM	
1a	1	Revêtement intérieur / Tube	EPDM – Nitrile / Nitril	
1	1	Soufflet / Bellow	Caoutchouc / Rubber	
Rep. Pos.	Nb. Qty.	Désignation Description	Matière Material	Remarque Remark
MODIF.	IN	GD 21/02/06	Création initiale	B C D E
Dessiné par / Drawn by		GD	Vérifié par / Approved by	JO
Titre / Title		Compensateur caoutchouc à brides tournantes / Rubber expansion joint with swivel flanges		Echelle / Scale
5, Impasse Pascal Z.I. - BP 177 69686 CHASSIEU FRANCE		Client / Customer		Date / Date
Tel : +33 (0) 4 72 79 05 79 Fax : +33 (0) 4 78 90 19 19 E-mail : sales@tecofi.fr Web : www.tecofi.fr		DN 20-300 PN 25		21/02/2006
ISO 9001		No. Dessin / Drawing Nb		Ind.
		DI 7251.doc		