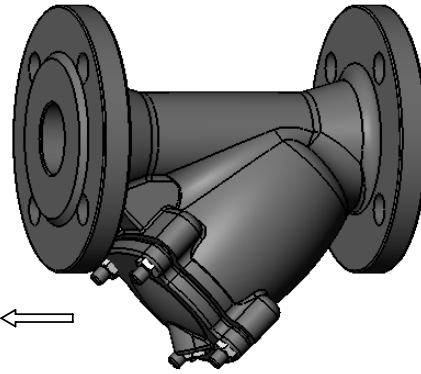
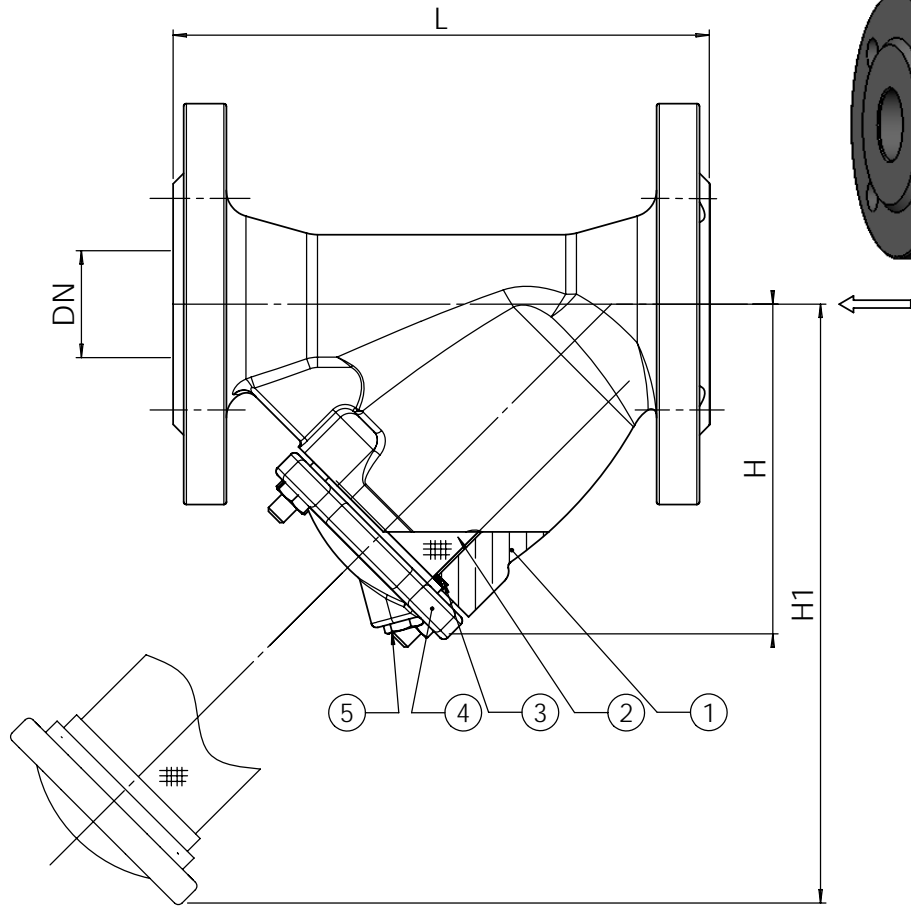


Ce document est la propriété exclusive de TECOFI. Toute communication ou reproduction de ce document, sous quelque forme que ce soit, et toute exploitation ou communication de son contenu sont interdites, sauf autorisation écrite expresse. Tout manquement à cette règle est illicite et expose son auteur au versement de dommages et intérêts. Tous droits réservés pour le cas de la délivrance d'un brevet, d'un modèle d'utilité ou d'un modèle de présentation. Les photographies et les illustrations techniques ne sont pas contractuelles. Les spécifications des produits présentés sont susceptibles de modifications sans avis préalable. Ils ne peuvent être invoqués, à aucun moment, par le client à l'encontre de TECOFI.

This document is the exclusive property of TECOFI. The reproduction, distribution and utilization of this document as well as the communication of its contents to others without express authorization are prohibited. Offenders will be held liable for the payment of damages. All rights reserved in the event of the grant of a patent, utility model or design. Photos and technical art works are not contractual. The specifications of the presented products are open to modifications without previous advice. They cannot be called, at any time, by the customer against TECOFI.



DN		PN	L	H	H1	Maille / Mesh (mm)	Poids / Weight (kg)
mm	inch						
15	1/2"	25/40	130	51	90	0.5	2.5
20	3/4"		150	51	90		4.1
25	1"		160	58	103	0.8	5.3
32	1 1/4"		180	61	106		9.1
40	1 1/2"		200	83	145		10.7
50	2"		230	105	180		13.7
65	2 1/2"		290	131	228		21.1
80	3"	310	150	265	27.3		
100	4"	350	174	290	1	38.6	
125	5"	400	305	465		57.5	
150	6"	480	360	550		75.8	
200	8"	25	600	510	805	1.6	139
250	10"		730	540	840		179
300	12"		850	630	990		304
350	14"		980	675	1070		363
400	16"	40	1100	800	1260	1.6	501
200	8"		600	510	805		146
250	10"		730	540	840		206
300	12"		850	630	990		320
350	14"		980	675	1070		384
400	16"	1100	800	1260	525		

**CONDITIONS DE SERVICE /  
PRESSURE TEMPERATURE RATING**

PS max : 25 bar (TS max : +120 °C)  
(PN 25) 22 bar (TS max : +200 °C)  
17 bar (TS max : +300 °C)  
13 bar (TS max : +400 °C)  
10 bar (Ts max : +450 °C)

PS max : 40 bar (TS max : +120 °C)  
(PN 40) 35 bar (TS max : +200 °C)  
28 bar (TS max : +300 °C)  
21 bar (TS max : +400 °C)  
17 bar (Ts max : +450 °C)

\* Bouchon uniquement sur DN 65-400 /  
Plug only on DN 65-400

Face à face suivant les normes DIN 3202 /1 Série F1.  
Face to face according to DIN 3202 /1 serie F1.

Brides percées suivant la norme EN 1092-2 : ISO PN25/40.  
Flanges drilled according to EN 1092-2 : ISO PN 25/40.

5*	1	Bouchon / Plug	Acier / Steel	
4	1	Chapeau / Cover	Acier / Steel	
3	1	Joint / Gasket	Fibre / Fiber	
2	1	Tamis / Strainer	Inox / Stainless steel	
1	1	Corps / Body	Acier / Steel	

Rep. Pos.	Nb. Qty.	Désignation	Description	Matière	Material	Remarque	Remark
-----------	----------	-------------	-------------	---------	----------	----------	--------

MODIF.	IN	PM	17/01/00	Création initiale	RT	29/01/02	Modification du tableau	GD	20/04/06	Mise à jour valeur
	AG		12/12/01	Mise en plan 3D	RM	30/01/04	Modification valeur + carto.	E		
Dessiné par Drawn by		GD		Vérifié par Approved by		JO		Client Customer		Affaire File Reference
Titre Title		Filtre à tamis à brides Flanged type "Y" strainer PN 25 / PN 40				Echelle Scale		Date Date		Ind.
No. Dessin Drawing Nb		F 5240.doc								D