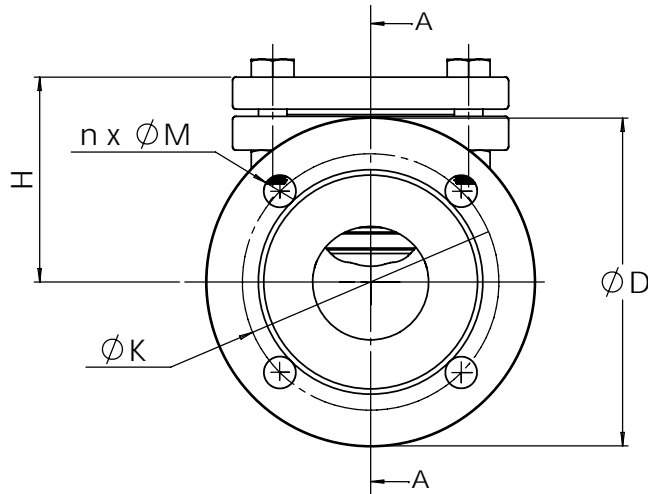
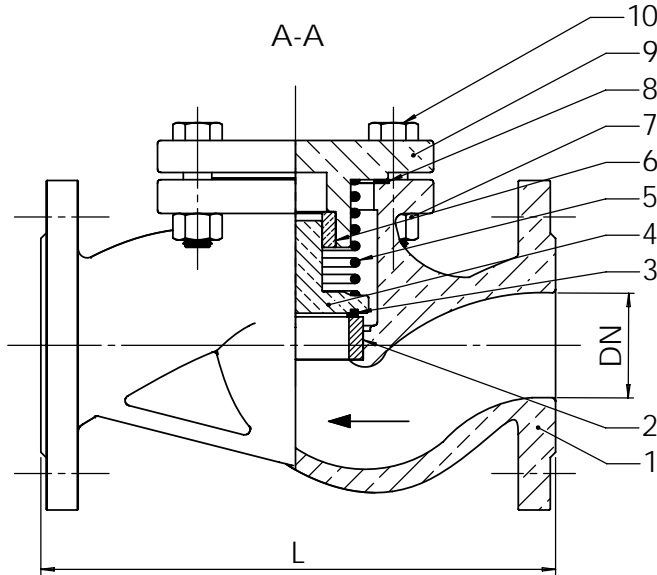


Ce document est la propriété exclusive de TECOFI. Toute communication ou reproduction de ce document, sous quelque forme que ce soit, et toute exploitation ou communication de son contenu sont interdites, sauf autorisation écrite expresse. Tout manquement à cette règle est illicite et expose son auteur au versement de dommages et intérêts. Tous droits réservés pour le cas de la délivrance d'un brevet, d'un modèle d'utilité ou d'un modèle de présentation. Les photographies et les illustrations techniques ne sont pas contractuelles. Les spécifications des produits présentés sont susceptibles de modifications sans avis préalable. Ils ne peuvent être invoqués, à aucun moment, par le client à l'encontre de TECOFI.

This document is the exclusive property of TECOFI. The reproduction, distribution and utilization of this document as well as the communication of its contents to others without express authorization are prohibited. Offenders will be held liable for the payment of damages. All rights reserved in the event of the grant of a patent, utility model or design. Photos and technical art works are not contractual. The specifications of the presented products are open to modifications without previous advice. They cannot be called, at any time, by the customer against TECOFI.



DN	15	20	25	32	40	50	65	80	100	125	150	200	250
L	130	150	160	180	200	230	290	310	350	400	480	600	730
H	58	65	75	88	93	103	/	/	/	/	/	/	/
Ø D	95	105	115	140	150	165	185	200	220	250	285	340	405
Ø K	65	75	85	100	110	125	145	160	180	210	240	295	355
n	4	4	4	4	4	4	4	8	8	8	8	12	12
Ø M	14	14	14	19	19	19	19	19	19	19	23	23	28
<b>Poids / Weight (kg)</b>	2,2	3,3	3,8	5,5	6,9	8,7	15	20	25	40	55	88	/

(DN65 - DN250) Brides normalisées suivant NF EN 1092-2 ISO PN16 / Standard flanges following NF EN 1092-2 ISO PN16.

Face à face suivant les normes EN 558-1 Série 1 et DIN 3202/1 Série F1 / Face to face according to standards EN 558-1 Serie 1 and DIN 3202/1 Serie F1.

**CONDITIONS DE SERVICE / PRESSURE TEMPERATURE RATING**

PS max : 16 bar  
T max : + 120 °C

PS max : 13,6 bar  
T max : + 180 °C

PS max : 12 bar  
T max : + 225 °C



10	4	Vis / Bolts	Acier / Steel	
9	1	Chapeau / Cover	Fonte / Cast iron EN-GJL-250	
8	1	Joint / Gasket	Fibre graphite / Graphited fiber	
7	4	Ecrous / Nuts	Acier / Steel	
6	1	Palier / Bush	Laiton / Brass	
5	1	Ressort / Spring	Inox / Stainless steel X5CrNi18-10	
4	1	Soupape / Disc	Fonte / Cast iron EN-GJL-250	
3	1	Siège de soupape / Disc seat	Inox / Stainless steel X20Cr13	Uniquement DN65 à DN250 / Only DN65 to DN250
2	1	Siège de corps / Body seat	Inox / Stainless steel X20Cr13	
1	1	Corps / Body	Fonte / Cast iron EN-GJL-250	
Rep. Pos.	Nb. Qty.	Désignation Description	Matière Material	Remarque Remark

MODIF.	Mise en plan 3D	Modif norme de face à face	Modif cartouche
	Modification du tableau de valeurs	Modif. données	Modification du tableau de valeurs

	5, Impasse Pascal Z.I. - BP 177 69686 CHASSIEU FRANCE	Dessiné par Drawn by	RT	Vérifié par Approved by	JO	Client Customer	Affaire File Reference
			<b>Clapet de retenue à soupape à brides / Flanged type lift check valve</b> DN 15-200 PN16		Echelle Scale Date Date 05/03/2008	No. Dessin Drawing Nb	Ind.
						CS 3240.doc	F