

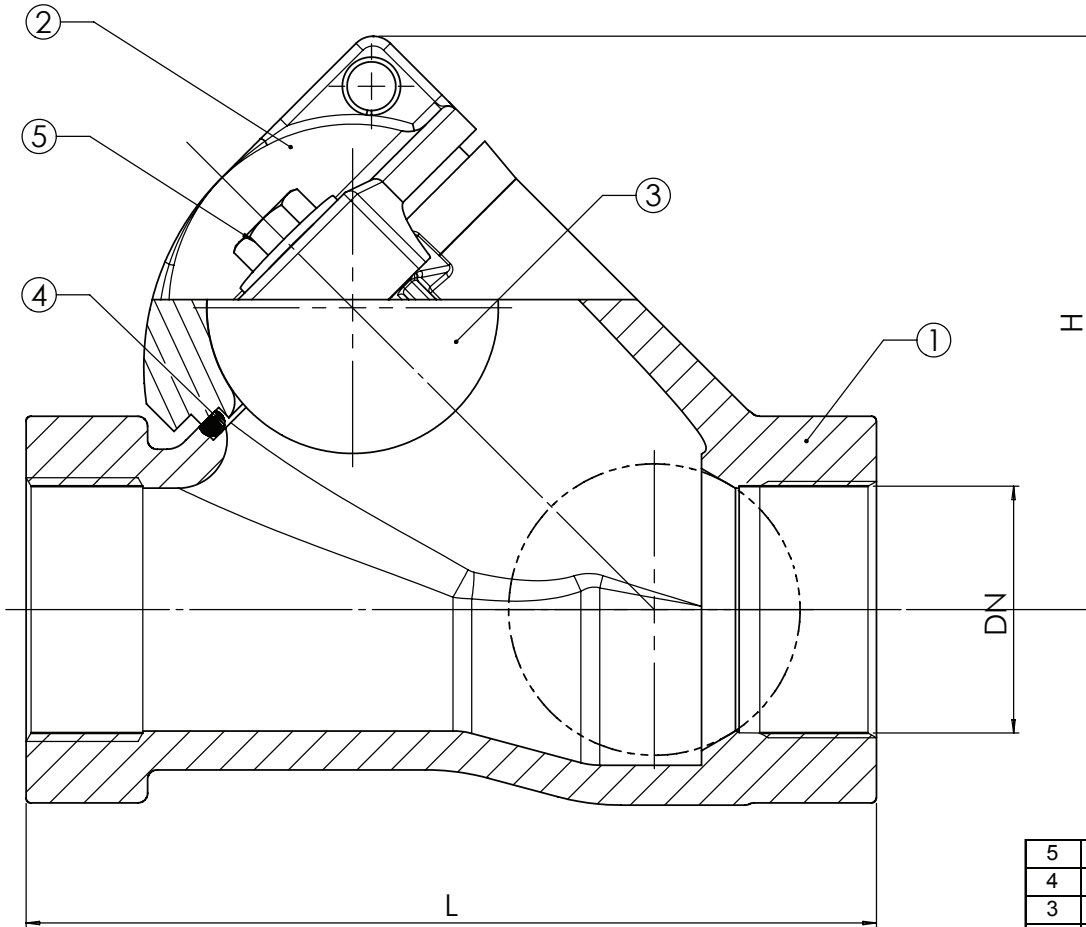
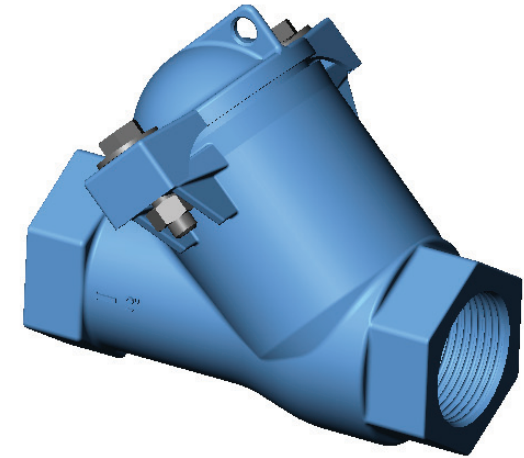
Ce document est la propriété exclusive de TECOFI. Toute communication ou reproduction de ce document, sous quelque forme que ce soit, et toute exploitation ou communication de son contenu sont interdites, sauf autorisation écrite expresse. Tout manquement à cette règle est illicite et expose son auteur au versement de dommages et intérêts. Tous droits réservés pour le cas de la délivrance d'un brevet, d'un modèle d'utilité ou d'un modèle de présentation. Les photographies et les illustrations techniques ne sont pas contractuelles. Les spécifications des produits présentés sont susceptibles de modifications sans avis préalable. Ils ne peuvent être invoqués, à aucun moment, par le client à l'encontre de TECOFI.

This document is the exclusive property of TECOFI. The reproduction, distribution and utilization of this document as well as the communication of its contents to others without express authorization are prohibited. Offenders will be held liable for the payment of damages. All rights reserved in the event of the grant of a patent, utility model or design. Photos and technical art works are not contractual. The specifications of the presented products are open to modifications without previous advice. They cannot be called, at any time, by the customer against TECOFI.

Produit conforme à la Directive européenne "Equipements sous pression"
N° 97/23/CE : fluides catégorie III module H.
Product in accordance to european directive "Pressure equipments"
N° 97/23/CE: fluids category III modulate H.

DN		L	H	Poids / Weight (kg)
mm	inch			
25	1"	125	78	1,6
32	1"1/4	133	81	2,2
40	1"1/2	151	97	2,8
50	2"	175	118	3,8
65	2"1/2	202	128	5,4



Tarudage gaz suivant la norme ISO 228-1.
BSP threaded according to standard ISO 228-1.



**CONDITIONS DE SERVICE /
PRESSURE TEMPERATURE RATING**

PS max : 10 bar
T max : -10 °C / +80°C

5	2	Vis / Screw	Inox / Stainless steel : A2	
4	1	Joint / Gasket	Nitrile / Nitril	
3	1	Boule / Ball	Acier revetu nitrile / Nitril coated steel	
2	1	Chapeau / Cover	EN-GJS-400-15 (NF EN 1563)	RAL 5019
1	1	Corps / Body	EN-GJS-400-15 (NF EN 1563)	RAL 5019
Rep. Pos.	Nb. Qty.	Designation Description	Matière Material	Remarque Remark

MODIF.	A	Modif matière	D	Mise à jour du fond de plan	E							
	R	Modif hauteur			F							
		5, Impasse Pascal Z.I. - BP 177 69686 CHASSIEU FRANCE		Dessiné par Drawn by CV		Vérifié par Approved by RM		Client Customer		Affaire File Reference		
ISO 9001:2000 Certifié par 		Tel : +33 (0) 4 72 79 05 79 Fax : +33 (0) 4 78 90 19 19 E-mail : sales@tecofi.fr Web : www.tecofi.fr		Titre Title Clapet à boule tarudé / Threaded Ball non-return valve DN 1"-2" 1/2 PN 10				Echelle Scale 27/04/2007		No. Dessin Drawing Nb CBL 3141.doc		Ind. C