

Ce document est la propriété exclusive de TECOFI. Toute communication ou reproduction de ce document, sous quelque forme que ce soit, et toute exploitation ou communication de son contenu sont interdites, sauf autorisation écrite expresse. Tout manquement à cette règle est illicite et expose son auteur au versement de dommages et intérêts. Tous droits réservés pour le cas de la délivrance d'un brevet, d'un modèle d'utilité ou d'un modèle de présentation. Les photographies et les illustrations techniques ne sont pas contractuelles. Les spécifications des produits présentés sont susceptibles de modifications sans avis préalable. Ils ne peuvent être invoqués, à aucun moment, par le client à l'encontre de TECOFI.

This document is the exclusive property of TECOFI. The reproduction, distribution and utilization of this document as well as the communication of its contents to others without express authorization are prohibited. Offenders will be held liable for the payment of damages. All rights reserved in the event of the grant of a patent, utility model or design. Photos and technical art works are not contractual. The specifications of the presented products are open to modifications without previous advice. They cannot be called, at any time, by the customer against TECOFI.

Horizontal

Pour un montage horizontal, l'axe du clapet doit être vertical.

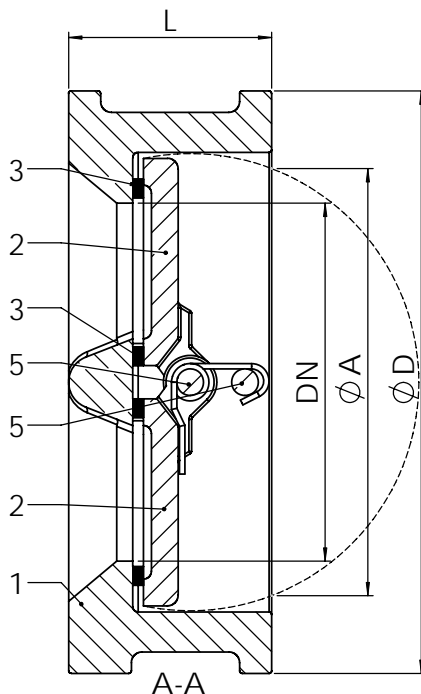
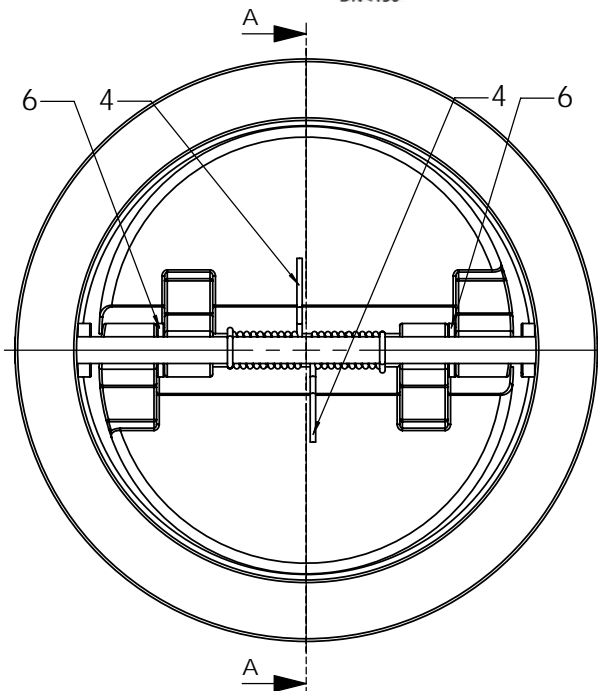
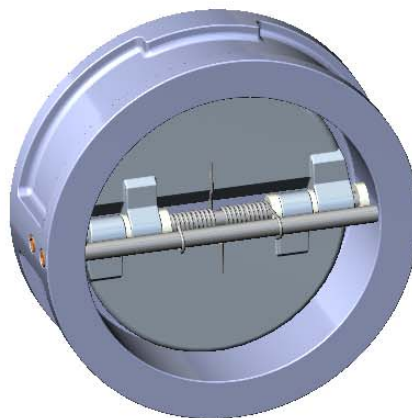
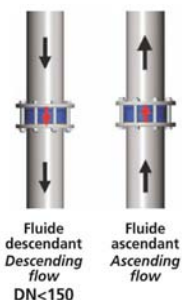
For assembling in horizontal position, check axis as to be placed in vertical position.



Vertical

Pour un montage vertical, le sens d'ouverture des battants du clapet doit correspondre à la direction du fluide.

To be assembled in vertical position the opening direction of the plates has to be in accordance to the direction of the fluid.



CONDITIONS DE SERVICE / PRESSURE TEMPERATURE RATING

PS max : 25 bar
T max : 200°C (DN50 - 200)
90°C (DN250 - 400)

Raccordement entre-brides ISO PN25 suivant la norme EN 1092-1.
Face à face / Face to face : EN 558-1 serie 16
Portée de joint / Raised face : EN 1092-1

Rep. Pos.	Nb. Qty.	Designation	Description	Matière	Material	Remarque	Remark
6	6	Rondelle / Washer	Inox / Stainless steel				
5	2	Axe / Stem	Inox / Stainless steel				
4	2	Ressort / Spring	Inox / Stainless steel				
3	2	Joint / Gasket	FPM (DN50 - 200) NBR (DN250 - 400)				
2	2	Battant / Plate	Inox / Stainless steel				
1	1	Corps / Body	Inox / Stainless steel				

MODIF.	A	Modif données	C	E
	B	Modif données	D	F

Dessiné par Drawn by	AC	Vérifié par Approved by	JO	Client Customer	Affaire File Reference
		5, Impasse Pascal Z.I. - BP 177 69686 CHASSIEU FRANCE		Echelle Scale	Date Date 05/11/2008
Clapet à double battant entre-brides / Wafer type dual plate check valve DN 50-200 PN25				No. Dessin Drawing Nb CB 6450.doc	Ind. B

DN		L	ØA	ØD	Poids / Weight (kg)
mm	inch				
50	2"	43	56	108	1,2
65	2"1/2"	46	62	128	1,9
80	3"	64	70	143	3,0
100	4"	64	90	164	4,0
125	5"	70	110	194	6,0
150	6"	76	130	220	Sur demande / On request
200	8"	89	195	284	
250	10"	114	245	338	
300	12"	114	292	402	
350	14"	127	340	460	
400	16"	140	380	514	

PRESSION MINIMUM POUR OUVERTURE / MINIMUM OPENING PRESSURE

DN	50	65	80	100	125	150	200	250	300	350	400
mbar	3,21	3,05	2,85	2,42	2,17	1,96	1,55	1,43	1,22	1,17	1,08

Tel : +33 (0) 4 72 79 05 79
 Fax : +33 (0) 4 78 90 19 19
 E-mail : tecofi@tecofi.fr
 ISO 9001 Web : www.tecofi.fr